



Kunde
Menge
Projekt
Lage

ROC 1100

Modell:
R110/100FTG/CLR/A
Cod:
MP01375115007

Technische Daten

Modularer Aufbau:
Auf offenem Schrank
Abmessungen (mm):
1000x1100x870
Gesamtleistung mit Gasbetrieb (Kcal/h):
18057
Gesamtleistung mit Gasbetrieb (kW):
21
Garbereich Abmessungen 1 (LxP mm):
734x900
Gasanschluss:
1/2"
Nettovolumen (m3):
0,957
Verpackungsabmessungen (mm):
1280x1272x1274
Bruttogewicht (kg):
212
Bruttovolumen (m3):
2,074

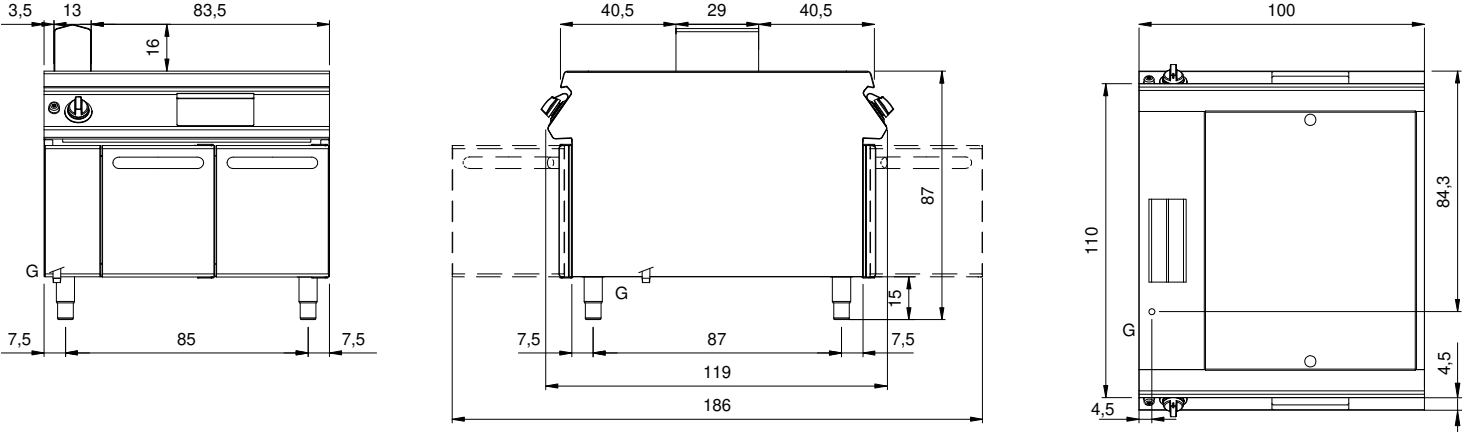
Eigenschaften

Platte:
Aus Edelstahl AISI 304 mit Dicke 2 mm
Oberplattmaterial:
Verchromt
Drehknöpfe:
Aus Aluminium mit Wasserschutz IPX5
Dunstabzüge:
Aus Edelstahl AISI 304
Auffanglade für Flüssigkeiten:
Abnehmbar, spulmaschinenfest
Oberplatte:
Verchromt Platte
Spritzschutzelemente:
An zwei Seiten (optional)
Kit Gas:
Umwandlung zu Erdgas 30/50m/bar (mit Erdgas g20 getestet)



Gas-Griddle-Platte, platte 2/3 glatt 1/3 gerillt, verchromt, auf offenem Schrank

Technische Zeichnung



G:
Conexión de gas de 1/2 "