

Cliente _____ Quantità _____
Progetto _____ Posizione _____**FUN 650**Modello: F65/40GRGG/T Cod: MP01412112000
Market: Prodotto destinato al mercato extra Europa**Dati Tecnici**

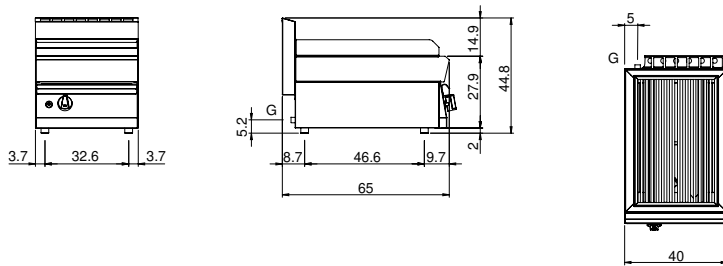
| | |
|--|-------------|
| Modularità: | Top |
| Dimensioni (mm): | 400x650x300 |
| Potenza gas totale (Kcal/h): | 6449 |
| Potenza gas totale (kW): | 7,5 |
| Dimensione zona di cottura 1 (LxP 500x320 mm): | |
| Connessione gas: | 1/2" |
| Volume netto (m3): | 0,078 |
| Dimensioni imballo (mm): | 477x776x612 |
| Peso lordo (kg): | 34 |
| Volume lordo (m3): | 0,227 |

Caratteristiche

| | |
|-----------------------|--|
| Griglie: | In ghisa |
| Piano: | Realizzato in acciaio inox AISI 304 con spessore 10/10 mm |
| Manopole: | Realizzate in una robusta miscela di polimero termoresistente di colore nero dotate di labirinto antri trafileamento liquidi |
| Alzatine paraspruzzi: | Poste su due lati |
| Kit Gas: | Kit conversione da gas naturale 30/50 m/bar (collaudo con gas naturale) |

Griglia a gas Top. Piano in acciaio inox AISI 304 spessore 8/10; involucro in acciaio inox AISI 430 spessore 8/10; fondi e parti interne in acciaio AISI 430; rinforzi interni eseguiti in materiale anticorrosione (lamiera alluminata). Griglia con piano di cottura in ghisa. Bruciatore in acciaio inox (nr. 1x7,5 kW). Rubinetto gas valvolato in sicurezza con termocoppia e bruciatore pilota per l'accensione automatica del bruciatore. Accensione piezoelettrica del bruciatore. Bacinella raccogligrassi in acciaio inox. Potenza totale 7,5 kW.

Disegno tecnico



G: Connessione gas 1/2"