

Cliente _____ Quantità _____

Progetto _____ Posizione _____

FUN 650**Modello:** F65/40GRGI/T**Cod:** MP01412112002**Dati Tecnici**

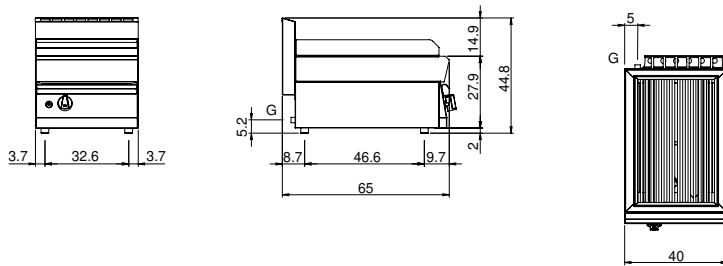
Modularità:	Top
Dimensioni (mm):	400x650x300
Potenza gas totale (Kcal/h):	6449
Potenza gas totale (kW):	7,5
Dimensione zona di cottura 1 (LxP mm):	500x320
Volume netto (m3):	0,078
Dimensioni imballo (mm):	477x776x612
Peso lordo (kg):	34
Volume lordo (m3):	0,227

Caratteristiche

Griglie:	In acciaio inox
Piano:	Realizzato in acciaio inox AISI 304 con spessore 10/10 mm
Manopole:	Realizzate in una robusta miscela di polimero termoresistente di colore nero dotate di labirinto antri trafilamento liquidi
Alzatine paraspruzzi:	Poste su due lati
Kit Gas:	Kit conversione da gas naturale 30/50 m/bar (collaudo con gas naturale)

Griglia a gas Top. Piano in acciaio inox AISI 304 spessore 8/10; involucro in acciaio inox AISI 430 spessore 8/10; fondi e parti interne in acciaio AISI 430; rinforzi interni eseguiti in materiale anticorrosione (lamiera alluminata). Griglia con piano di cottura in acciaio inox. Bruciatore in acciaio inox (nr. 1x7,5 kW). Rubinetto gas valvolato in sicurezza con termocoppia e bruciatore pilota per l'accensione automatica del bruciatore. Accensione piezoelettrica del bruciatore. Bacinella raccogligrassi in acciaio inox. Potenza totale 7,5 kW.

Disegno tecnico



G: Connessione gas 1/2"