

Cliente _____ Quantità _____

Progetto _____ Posizione _____

FUN 650

Modello: F65/70GRGI/T

Cod: MP01412112003

**Dati Tecnici**

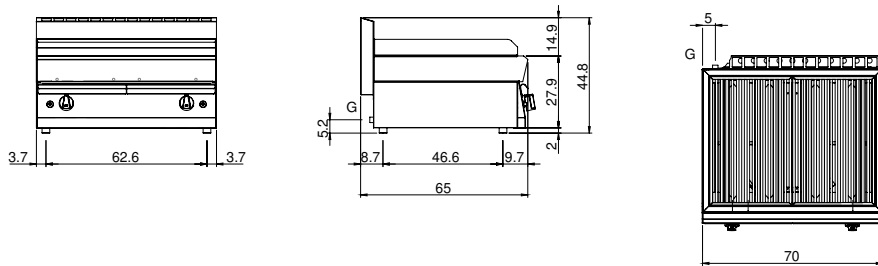
Modularità:	Top
Dimensioni (mm):	700x650x300
Potenza gas totale (Kcal/h):	12898
Potenza gas totale (kW):	15
Dimensione zona di cottura 1 (LxP 500x320 mm):	
Dimensione zona di cottura 2 (LxP 500x320 mm):	
Volume netto (m3):	0,137
Dimensioni imballo (mm):	776x776x636
Peso lordo (kg):	59
Volume lordo (m3):	0,383

Caratteristiche

Griglie:	In acciaio inox
Piano:	Realizzato in acciaio inox AISI 304 con spessore 10/10 mm
Manopole:	Realizzate in una robusta miscela di polimero termoresistente di colore nero dotate di labirinto antri trafileamento liquidi
Alzatine paraspruzzi:	Poste su due lati
Kit Gas:	Kit conversione da gas naturale 30/50 m/bar (collaudo con gas naturale)

Griglia a gas Top. Piano in acciaio inox AISI 304 spessore 8/10; involucro in acciaio inox AISI 430 spessore 8/10; fondi e parti interne in acciaio AISI 430; rinforzi interni eseguiti in materiale anticorrosione (lamiera alluminata). Griglia con piano di cottura in acciaio inox, dotata di 2 zone di cottura indipendenti. Bruciatori in acciaio inox (nr. 2x7,5 kW). Rubinetti gas valvolati in sicurezza con termocoppia e bruciatori pilota per l'accensione automatica dei bruciatori. Accensione piezoelettrica dei bruciatori. Bacinella raccogligrassi in acciaio inox. Potenza totale 15 kW.

Disegno tecnico



G: Connessione gas 1/2"