

Cliente _____ Cantidad _____

Proyecto _____ Posición _____

FUN 700

Modelo: F70/40GRGI/T

Cód.: MP01412113006

**Datos técnicos**

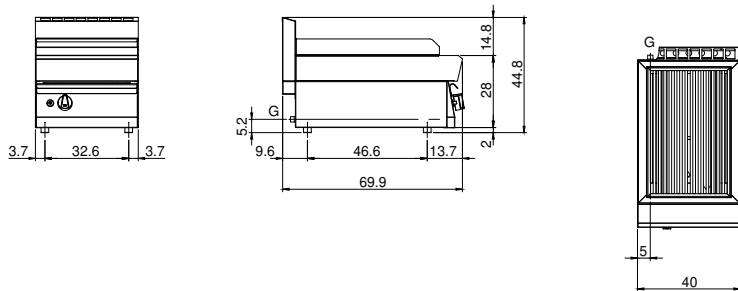
| | |
|-----------------------------------------|-------------|
| Modularidad: | Top |
| Dimensiones (mm): | 400x700x300 |
| Potencia de gas total (Kcal/h): | 6449 |
| Potencia de gas total (kW): | 7,5 |
| Dimensiones zona de cocción 1 (LxP mm): | 500x320 |
| Conexión de gas: | 1/2" |
| Volumen neto (m3): | 0,084 |
| Dimensiones embalaje (mm): | 477x776x612 |
| Peso Bruto (kg): | 41 |
| Volumen bruto (m3): | 0,227 |

Características

| | |
|--------------------------------------------|-----------------------------------------------------------------------------------------------------------|
| Parrillas: | En acero inoxidable |
| Top: | Fabricado en acero inoxidable AISI 304 10/10 mm de espesor |
| Pomos: | Perillas hechas de una mezcla de polímero resistente al calor equipada con laberinto de líquido antifugas |
| Cajón recoge líquidos: | Estraibile e lavabile in lavastoviglie |
| Soporte de protección contra salpicaduras: | Colocado en dos lados |
| Kit Gas: | Equipo de conversión de gas natural 30/50 m/bar (ensayo con gas natural g20) |

Griglia a gas versione top. Piano costruito in acciaio inox AISI 304 di spessore 8/10; involucro in acciaio inox AISI 304 spessore 8/10; rinforzi esterni eseguiti in materiale anticorrosione (lamiera alluminata); fondi e parti interne in acciaio; copertura camino in acciaio smaltato. Griglia del piano cottura con profili a "V" in acciaio inox. Bacinella estraibile per la raccolta dei grassi residui che deve essere riempita d'acqua durante il funzionamento. Bruciatore in acciaio inox con bruciatore pilota ad accensione piezoelettrica. Erogazione gas mediante valvola in sicurezza con termocoppia. Nr. 1 bruciatore x 7,5 kW. - Potenza totale 7,5 kW

Diseño técnico



G: Conexión de gas de 1/2 "