

Kunde _____ Menge _____
 Projekt _____ Lage _____

FUN 700

Modell: F70/80GRE/T

Cod: MP01412123002



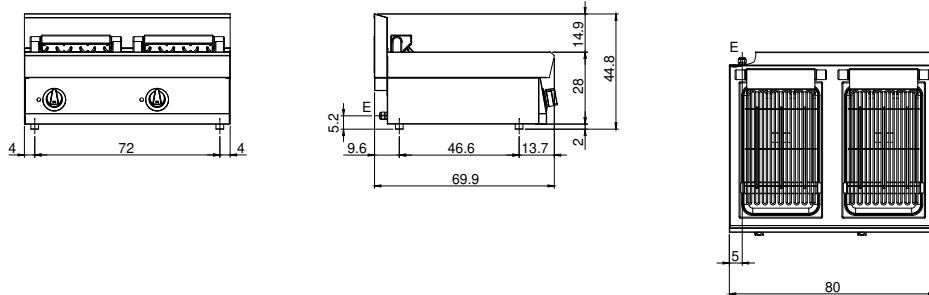
Technische Daten

Modularer Aufbau:	Top
Abmessungen (mm):	800x700x300
Gesamtleistung mit Elektrobetrieb (kW):	8,16
Garbereich Abmessungen 1 (LxP mm):	265x405
Garbereich Abmessungen 2 (LxP mm):	265x405
Versorgung (V):	380-415
Ampere (A):	12,5
Phasen:	3N
Kabelquerschnitt (mmq):	5G2,5
Frequenz (Hz):	50-60
Nettovolumen (m3):	0,147
Verpackungsabmessungen (mm):	880x856x509
Bruttogewicht (kg):	45
Bruttovolumen (m3):	0,383

Eigenschaften

Platte:	Aus Edelstahl AISI 304 mit Dicke 10/10 mm
Drehknöpfe:	Drehknöpfe aus fester, hitzebeständiger Polymermischung mit Flüssigkeitsbarriere

Technische Zeichnung



E: Elektrobetrieb