

Cliente \_\_\_\_\_ Cantidad \_\_\_\_\_  
 Proyecto \_\_\_\_\_ Posición \_\_\_\_\_

## FUN 600

**Modelo:** F60/60GRLG/T

**Cód.:** MP01452111000

**Market:** Países fuera de la Unión Europea



### Datos técnicos

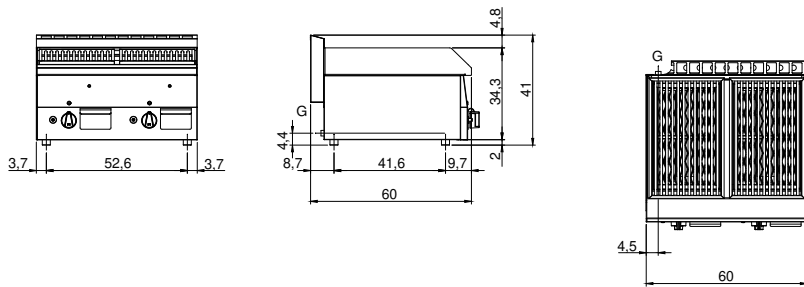
<b>Modularidad:</b>	Top
<b>Dimensiones (mm):</b>	600x600x300
<b>Potencia de gas total (Kcal/h):</b>	9459
<b>Potencia de gas total (kW):</b>	11
<b>Dimensiones zona de cocción 1 (LxP mm):</b>	n°1 681.058.00 (270x
<b>Dimensiones zona de cocción 2 (LxP mm):</b>	n°1 681.058.00 (270x
<b>Conexión de gas:</b>	1/2"
<b>Volumen neto (m3):</b>	0,108
<b>Dimensiones embalaje (mm):</b>	376x695x596
<b>Peso Bruto (kg):</b>	59,3
<b>Volume brut (m3):</b>	0,156

### Características

<b>Parrillas:</b>	En hierro fundido
<b>Top:</b>	Fabricado en acero inoxidable AISI 304 8/10 mm de espesor
<b>Pomos:</b>	Perillas hechas de una mezcla de polímero resistente al calor
<b>Chimenea:</b>	Fabricada en una sola pieza, facilita la alineación de los módulos
<b>Cajón recoge líquidos:</b>	Desmontable y apto para lavavajillas
<b>Soporte de protección contra salpicaduras:</b>	Colocado en dos lados
<b>Kit Gas:</b>	Equipo de conversión de gas natural 30/50 m/bar (ensayo con gas natural g20)

Parrilla de piedra volcánica a gas. Tapa en acero inoxidable AISI 304; revestimiento en acero inoxidable AISI 430 espesor 8/10; fondos y partes internas en material anticorrosivo (chapa aluminizada). Parrilla con superficie de cocción en hierro fundido. Cajón extraíble en acero inoxidable para la recogida de grasas residuales. 2 quemadores de acero inoxidable de 5,5 kW con quemador piloto de encendido piezoeléctrico. Suministro de gas a través de válvula de seguridad con termopar. Potencia total 11 kW

## Diseño técnico



**G:** Conexión de gas de 1/2 "