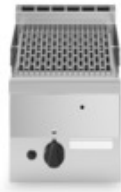


Cliente _____ Quantità _____
 Progetto _____ Posizione _____

FUN 600

Modello: F60/60GRLG/T Cod: MP01452111000
 Market: Prodotto destinato al mercato extra Europa



Dati Tecnici

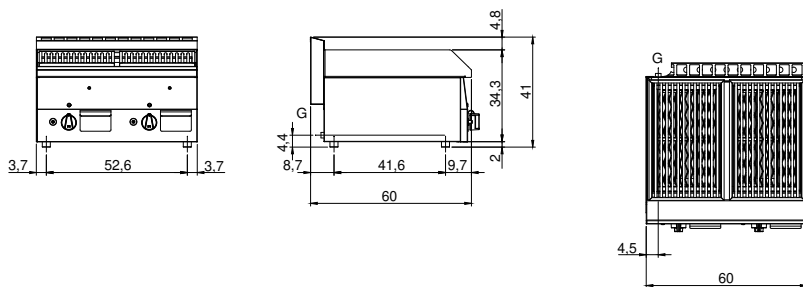
Modularità:	Top
Dimensioni (mm):	600x600x300
Potenza gas totale (Kcal/h):	9459
Potenza gas totale (kW):	11
Dimensione zona di cottura 1 (LxP n°1 681.058.00 (270x mm):	
Dimensione zona di cottura 2 (LxP n°1 681.058.00 (270x mm):	
Connessione gas:	1/2"
Volume netto (m3):	0,108
Dimensioni imballo (mm):	376x695x596
Peso lordo (kg):	59,3
Volume lordo (m3):	0,156

Caratteristiche

Griglie:	In ghisa
Piano:	Realizzato in acciaio inox AISI 304 con spessore 8/10 mm
Manopole:	Realizzate in una robusta miscela di polimero termoresistente di colore nero
Camino:	Realizzato in un pezzo unico per maggior stabilità
Cassetto raccogli liquidi:	Estraibile e lavabile in lavastoviglie
Alzatine paraspruzzi:	Poste su due lati
Kit Gas:	Kit conversione da gas naturale 30/50 m/bar (collaudo con gas naturale)

Griglia a pietra lavica a gas. Piano in acciaio inox AISI 304; rivestimento in acciaio inox AISI 430 spessore 8/10; fondi e parti interne in materiale anticorrosione (lamiera alluminata). Griglia con superficie di cottura in ghisa. Cassetto estraibile in acciaio inox per la raccolta dei grassi residui. 2 bruciatori x 5,5 kW in acciaio inox con bruciatore pilota ad accensione piezoelettrica. Gas erogato tramite valvola di sicurezza con termocoppia. Potenza totale 11 kW

Disegno tecnico



G: Connessione gas 1/2"