

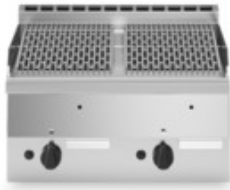
Kunde \_\_\_\_\_ Menge \_\_\_\_\_  
 Projekt \_\_\_\_\_ Lage \_\_\_\_\_

## FUN 600

**Modell:** F60/30GRLG/T

**Cod:** MP01452111001

**Market:** Extra UE



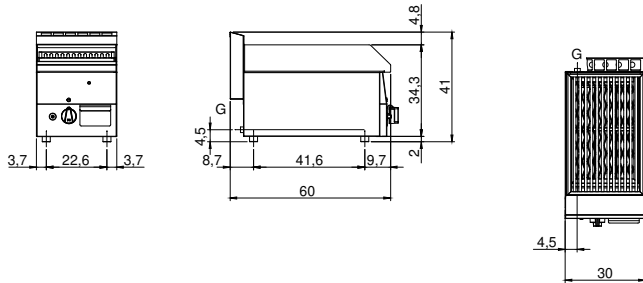
### Technische Daten

<b>Modularer Aufbau:</b>	Top
<b>Abmessungen (mm):</b>	300x600x300
<b>Gesamtleistung mit Gasbetrieb (Kcal/h):</b>	4730
<b>Gesamtleistung mit Gasbetrieb (kW):</b>	5,5
<b>Garbereich Abmessungen 1 (LxP mm):</b>	n°1 681.058.00 (270x
<b>Gasanschluss:</b>	1/2"
<b>Nettovolumen (m3):</b>	0,054
<b>Verpackungsabmessungen (mm):</b>	676x695x630
<b>Bruttogewicht (kg):</b>	34
<b>Bruttovolumen (m3):</b>	0,296

### Eigenschaften

<b>Grills:</b>	Aus Gusseisen
<b>Platte:</b>	Aus Edelstahl AISI 304 mit Dicke 8/10 mm
<b>Drehknöpfe:</b>	Drehknöpfe aus fester, hitzebeständiger Polymermischung
<b>Dunstabzüge:</b>	Aus einem Stück, was die Ausrichtung der Module vereinfacht
<b>Auffanglade für Flüssigkeiten:</b>	Abnehmbar, spulmaschinenfest
<b>Spritzschutzelemente:</b>	An zwei Seiten
<b>Kit Gas:</b>	Umwandlung zu Erdgas 30/50m/bar (mit Erdgas g20 getestet)

Technische Zeichnung



G: Conexión de gas de 1/2 "