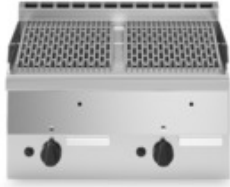


Cliente _____ Cantidad _____
 Proyecto _____ Posición _____

FUN 600

Modelo: F60/30GRLG/T Cód.: MP01452111001
 Market: Países fuera de la Unión Europea



Datos técnicos

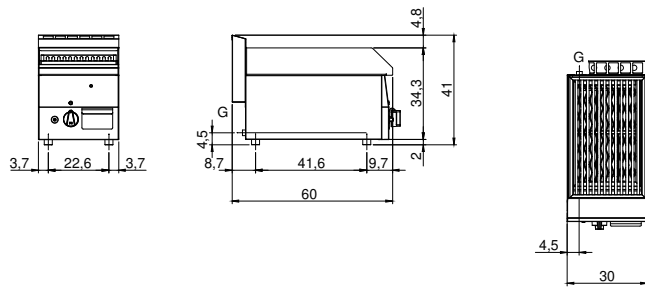
Modularidad:	Top
Dimensiones (mm):	300x600x300
Potencia de gas total (Kcal/h):	4730
Potencia de gas total (kW):	5,5
Dimensiones zona de cocción 1 (LxP mm):	n°1 681.058.00 (270x
Conexión de gas:	1/2"
Volumen neto (m3):	0,054
Dimensiones embalaje (mm):	676x695x630
Peso Bruto (kg):	34
Volumen bruto (m3):	0,296

Características

Parrillas:	En hierro fundido
Top:	Realizzato in acciaio inox AISI 304 con spessore 8/10 mm
Pomos:	Perillas hechas de una mezcla de polímero resistente al calor
Chimenea:	Fabricada en una sola pieza, facilita la alineación de los módulos
Cajón recoge líquidos:	Estraibile e lavabile in lavastoviglie
Soporte de protección contra salpicaduras:	Colocado en dos lados
Kit Gas:	Equipo de conversión de gas natural 30/50 m/bar (ensayo con gas natural g20)

Parrilla de piedra volcánica a gas. Tapa en acero inoxidable AISI 304; revestimiento en acero inoxidable AISI 430 espesor 8/10; fondos y partes internas en material anticorrosivo (chapa aluminizada). Parrilla con superficie de cocción en hierro fundido. Cajón extraíble en acero inoxidable para la recogida de grasas residuales. 1 quemador de acero inoxidable de 5,5 kW con quemador piloto de encendido piezoeléctrico. Suministro de gas a través de válvula de seguridad con termopar. Potencia total 5,5 kW

Diseño técnico



G: Conexión de gas de 1/2 "