

Client _____ Quantité _____
 Projet _____ Position _____

FUN 600

Modèle: F60/30GRLG/T
 Market: Hors UE

Cod: MP01452111001



Données techniques

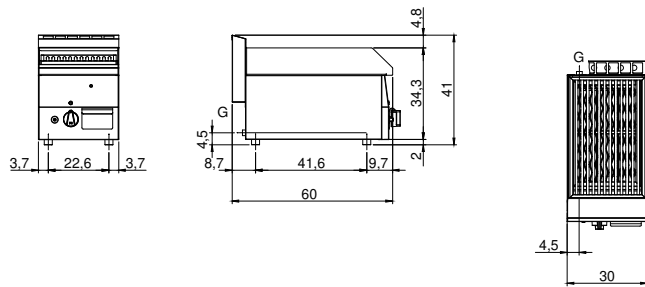
Modularité:	Top
Dimension (mm):	300x600x300
Total puissance gaz (Kcal/h):	4730
Total puissance gaz (kW):	5,5
Dimensions de zone de cuisson 1 (LxP mm):	n°1 681.058.00 (270x
Raccord gaz:	1/2"
Volume net (m3):	0,054
Dimensions emballage (mm):	676x695x630
Poids brut (kg):	34
Volume brut (m3):	0,296

Caractéristiques

Grilles:	En fonte
Plan de travail:	Realizzato in acciaio inox AISI 304 con spessore 8/10 mm
Boutons de commande:	Les boutons sont constitués d'un composé polymère robuste et résistant à la chaleur
Grille d'évacuation:	Fabriquée en une seule pièce, elle facilite l'alignement des modules
Tiroir de collecte des liquides:	Estraibile e lavabile in lavastoviglie
Protection contre les éclaboussures:	Placées sur deux côtés
Kit Gas:	Kit de conversion au gaz naturel 30/50 m/bar (procédure d'essai de l'appareil avec gaz naturel G20)

Grille à gaz pierre lavique. Plateau en acier inoxydable AISI 304 ; revêtement en acier inoxydable AISI 430 épaisseur 8/10 ; fonds et pièces internes en matériau anti-corrosion (tôle aluminisée). Grill avec surface de cuisson en fonte. Tiroir amovible en acier inoxydable pour la collecte des graisses résiduelles. 1 brûleur en acier inoxydable de 5,5 kW avec veilleuse à allumage piézoélectrique. Alimentation en gaz par soupape de sécurité avec thermocouple. Puissance totale 5,5 kW

Déssin technique



G: Raccord gaz 1/2"