

Client \_\_\_\_\_ Quantité \_\_\_\_\_  
 Projet \_\_\_\_\_ Position \_\_\_\_\_

## FUN 650

**Modèle:** F65/40GRLG/T

**Cod:** MP01452112000

**Market:** Hors UE



### Données techniques

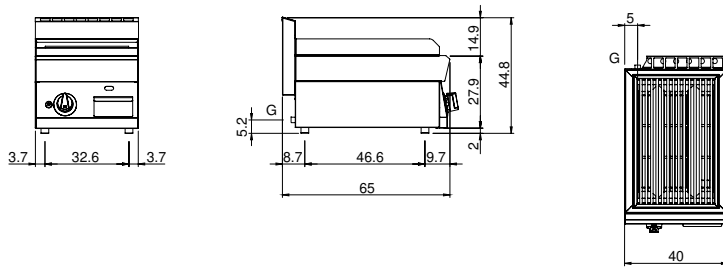
<b>Modularité:</b>	Top
<b>Dimension (mm):</b>	400x650x300
<b>Total puissance gaz (Kcal/h):</b>	4730
<b>Total puissance gaz (kW):</b>	5,5
<b>Dimensions de zone de cuisson 1 (LxP mm):</b>	n°2 681.011.00 (160x
<b>Raccord gaz:</b>	1/2"
<b>Volume net (m3):</b>	0,078
<b>Dimensions emballage (mm):</b>	477x776x612
<b>Poids brut (kg):</b>	45
<b>Volumen bruto (m3):</b>	0,227

### Caractéristiques

<b>Grilles:</b>	En fonte
<b>Plan de travail:</b>	Réalisés en acier inoxydable AISI 304 d'une épaisseur de 10/10 mm
<b>Boutons de commande:</b>	Les boutons sont constitués d'un composé polymère robuste et résistant à la chaleur, avec un système empêchant que les liquides ne s'égouttent
<b>Tiroir de collecte des liquides:</b>	Extractibles et lavables en lave-vaisselle
<b>Protection contre les éclaboussures:</b>	Placées sur deux côtés
<b>Kit Gas:</b>	Kit de conversion au gaz naturel 30/50 m/bar (procédure d'essai de l'appareil avec gaz naturel G20)

Grille en pierre de lave. Plan en acier inox AISI 304 épaisseur 8/10 ; habillage en acier inox AISI 430 épaisseur 8/10 ; fonds et parties internes en acier AISI 430 ; renforts internes en matériau anti-corrosion (tôle aluminée). Grille du plan de cuisson en fonte. Tiroir amovible en acier inox pour la récupération des graisses. 1 brûleur x 5,5 kW, en acier inox avec brûleur veilleuse et allumage piézo-électrique. Alimentation du gaz moyennant soupape de sécurité avec thermocouple. Puissance totale 5,5 kW.

## Dessin technique



**G:** Raccord gaz 1/2"