

Kunde _____ Menge _____
 Projekt _____ Lage _____

FUN 650

Modell: F65/70GRLG/T
 Market: Extra UE

Cod: MP01452112001



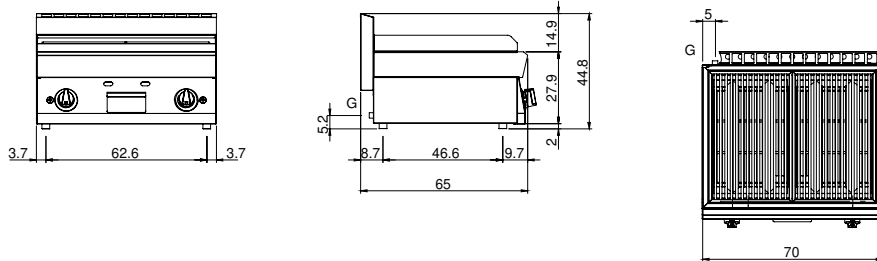
Technische Daten

Modularer Aufbau:	Top
Abmessungen (mm):	700x650x300
Gesamtleistung mit Gasbetrieb (Kcal/h):	9459
Gesamtleistung mit Gasbetrieb (kW):	11
Garbereich Abmessungen 1 (LxP mm):	n°2 681.011.00 (160x mm)
Garbereich Abmessungen 2 (LxP mm):	n°2 681.011.00 (160x mm)
Gasanschluss:	1/2"
Nettovolumen (m3):	0,137
Verpackungsabmessungen (mm):	776x776x636
Bruttogewicht (kg):	59
Bruttovolumen (m3):	0,383

Eigenschaften

Grills:	Aus Gusseisen
Platte:	Aus Edelstahl AISI 304 mit Dicke 10/10 mm
Drehknöpfe:	Drehknöpfe aus fester, hitzebeständiger Polymermischung mit Flüssigkeitsbarriere
Auffanglade für Flüssigkeiten:	Estraibile e lavabile in lavastoviglie
Spritzschutzelemente:	An zwei Seiten
Kit Gas:	Umwandlung zu Erdgas 30/50m/bar (mit Erdgas g20 getestet)

Technische Zeichnung



G: Conexión de gas de 1/2 "