

Cliente _____ Cantidad _____
 Proyecto _____ Posición _____

FUN 650

Modelo: F65/70GRLG/T **Cód.:** MP01452112001
Market: Países fuera de la Unión Europea



Datos técnicos

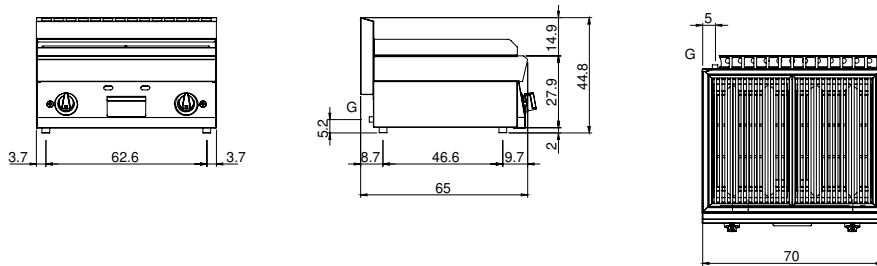
Modularidad:	Top
Dimensiones (mm):	700x650x300
Potencia de gas total (Kcal/h):	9459
Potencia de gas total (kW):	11
Dimensiones zona de cocción 1 (LxP mm):	n°2 681.011.00 (160x
Dimensiones zona de cocción 2 (LxP mm):	n°2 681.011.00 (160x
Conexión de gas:	1/2"
Volumen neto (m3):	0,137
Dimensiones embalaje (mm):	776x776x636
Peso Bruto (kg):	59
Volume brut (m3):	0,383

Características

Parrillas:	En hierro fundido
Top:	Fabricado en acero inoxidable AISI 304 10/10 mm de espesor
Pomos:	Perillas hechas de una mezcla de polímero resistente al calor equipada con laberinto de líquido antifugas
Cajón recoge líquidos:	Desmontable y apto para lavavajillas
Soporte de protección contra salpicaduras:	Colocado en dos lados
Kit Gas:	Equipo de conversión de gas natural 30/50 m/bar (ensayo con gas natural g20)

Parrilla de piedra volcánica. Tapa en acero inoxidable AISI 304 espesor 8/10; cuerpo de acero inoxidable AISI 430 de 8/10 de espesor; fondos y partes internas en acero AISI 430; refuerzos internos de material anticorrosivo (chapa aluminizada). Rejilla de cocción de hierro fundido. Cajón extraíble en acero inoxidable para la recogida de grasas residuales. Nr. 2 quemadores x 5,5 kW., en acero inoxidable con quemador piloto y encendido piezoeléctrico. Suministro de gas mediante válvula de seguridad con termopar. Potencia total 11 kW.

Diseño técnico



G: Conexión de gas de 1/2 "