

Cliente _____ Quantità _____

Progetto _____ Posizione _____

FUN 650

Modello: F65/70GRLG/T

Cod: MP01452112001

Market: Prodotto destinato al mercato extra Europa

**Dati Tecnici**

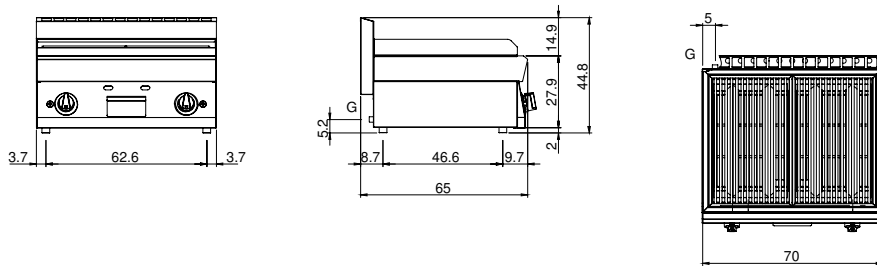
Modularità:	Top
Dimensioni (mm):	700x650x300
Potenza gas totale (Kcal/h):	9459
Potenza gas totale (kW):	11
Dimensione zona di cottura 1 (LxP n°2 681.011.00 (160x mm):	
Dimensione zona di cottura 2 (LxP n°2 681.011.00 (160x mm):	
Connessione gas:	1/2"
Volume netto (m3):	0,137
Dimensioni imballo (mm):	776x776x636
Peso lordo (kg):	59
Volume lordo (m3):	0,383

Caratteristiche

Griglie:	In ghisa
Piano:	Realizzato in acciaio inox AISI 304 con spessore 10/10 mm
Manopole:	Realizzate in una robusta miscela di polimero termoresistente di colore nero dotate di labirinto antri trafileamento liquidi
Cassetto raccogli liquidi:	Estraibile e lavabile in lavastoviglie
Alzatine paraspruzzi:	Poste su due lati
Kit Gas:	Kit conversione da gas naturale 30/50 m/bar (collaudo con gas naturale)

Griglia pietra lavica. Piano in acciaio inox AISI 304 spessore 8/10; involucro in acciaio inox AISI 430 spessore 8/10; fondi e parti interne in acciaio AISI 430; rinforzi interni eseguiti in materiale anticorrosione (lamiera alluminata). Griglia del piano cottura in ghisa, dotata di 2 zone di cottura indipendenti. Cassetto estraibile in acciaio inox per la raccolta dei grassi residui. Nr. 2 bruciatori x 5,5 kW., in acciaio inox con bruciatori pilota ed accensione piezoelettrica. Erogazione gas mediante valvola in sicurezza con termocoppia. Potenza totale 11 kW.

Disegno tecnico



G: Connessione gas 1/2"