

Cliente \_\_\_\_\_ Cantidad \_\_\_\_\_

Proyecto \_\_\_\_\_ Posición \_\_\_\_\_

**FUN 650****Modelo:** F65/40GRLI/T**Cód.:** MP01452112002**Datos técnicos**

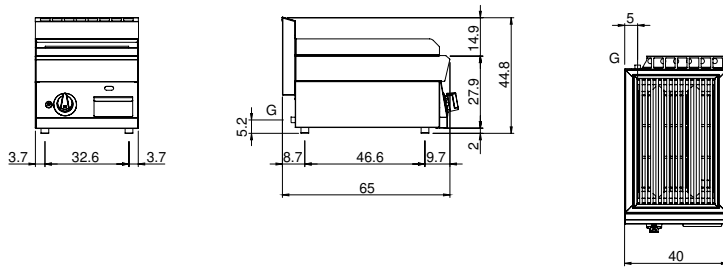
<b>Modularidad:</b>	Top
<b>Dimensiones (mm):</b>	400x650x300
<b>Potencia de gas total (Kcal/h):</b>	4730
<b>Potencia de gas total (kW):</b>	5,5
<b>Dimensiones zona de cocción 1 (LxP mm):</b>	n°2 681.011.00 (160x
<b>Volumen neto (m3):</b>	0,078
<b>Dimensiones embalaje (mm):</b>	477x776x612
<b>Peso Bruto (kg):</b>	45
<b>Volume brut (m3):</b>	0,227

**Características**

<b>Parrillas:</b>	En acero inoxidable
<b>Top:</b>	Fabricado en acero inoxidable AISI 304 10/10 mm de espesor
<b>Pomos:</b>	Perillas hechas de una mezcla de polímero resistente al calor equipada con laberinto de líquido antifugas
<b>Cajón recoge líquidos:</b>	Desmontable y apto para lavavajillas
<b>Soporte de protección contra salpicaduras:</b>	Colocado en dos lados
<b>Kit Gas:</b>	Equipo de conversión de gas natural 30/50 m/bar (ensayo con gas natural g20)

Parrilla de piedra volcánica. Tapa en acero inoxidable AISI 304 espesor 8/10; cuerpo de acero inoxidable AISI 430 de 8/10 de espesor; fondos y partes internas en acero AISI 430; refuerzos internos de material anticorrosivo (chapa aluminizada). Rejilla de cocción de acero inoxidable. Cajón extraíble en acero inoxidable para la recogida de grasas residuales. Nr. 1 quemador x 5,5 kW., en acero inoxidable con quemador piloto y encendido piezoeléctrico. Suministro de gas mediante válvula de seguridad con termopar. Potencia total 5,5 kW.

## Diseño técnico



**G:** Conexión de gas de 1/2 "