

Client \_\_\_\_\_ Quantité \_\_\_\_\_  
 Projet \_\_\_\_\_ Position \_\_\_\_\_

## FUN 650

Modèle: F65/70GRLLI/T

Cod: MP01452112003



### Données techniques

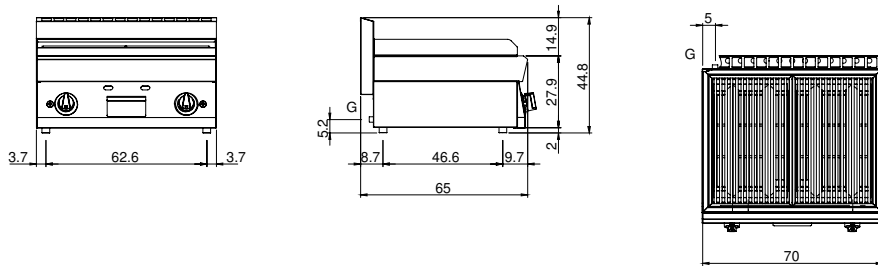
Modularité:	Top
Dimension (mm):	700x650x300
Total puissance gaz (Kcal/h):	9459
Total puissance gaz (kW):	11
Dimensions de zone de cuisson 1 (LxP mm):	n°2 681.011.00 (160x
Dimensions de zone de cuisson 2 (LxP mm):	n°2 681.011.00 (160x
Volume net (m3):	0,137
Dimensions emballage (mm):	776x776x636
Poids brut (kg):	59
Volume brut (m3):	0,383

### Caractéristiques

Grilles:	En acier inox
Plan de travail:	Réalisés en acier inoxydable AISI 304 d'une épaisseur de 10/10 mm
Boutons de commande:	Les boutons sont constitués d'un composé polymère robuste et résistant à la chaleur, avec un système empêchant que les liquides ne s'égouttent
Tiroir de collecte des liquides:	Estraibile e lavabile in lavastoviglie
Protection contre les éclaboussures:	Placées sur deux côtés
Kit Gas:	Kit de conversion au gaz naturel 30/50 m/bar (procédure d'essai de l'appareil avec gaz naturel G20)

Grille en pierre de lave. Plan en acier inox AISI 304 épaisseur 8/10 ; habillage en acier inox AISI 430 épaisseur 8/10 ; fonds et parties internes en acier AISI 430 ; renforts internes en matériau anti-corrosion (tôle aluminée). Grille du plan de cuisson en acier inoxydable, dotée de 2 zones de cuisson indépendantes. Tiroir amovible en acier inox pour la récupération des graisses. 2 brûleurs x 5,5 kW, en acier inox avec brûleurs veilleuse et allumage piézo-électrique. Alimentation du gaz moyennant soupape de sécurité avec thermocouple. Puissance totale 11 kW.

### Dessin technique



G: Raccord gaz 1/2"