

Kunde _____ Menge _____
Projekt _____ Lage _____

FUN 700

Modell: F70/40GRLG/T**Cod:** MP01452113000**Market:** Extra UE

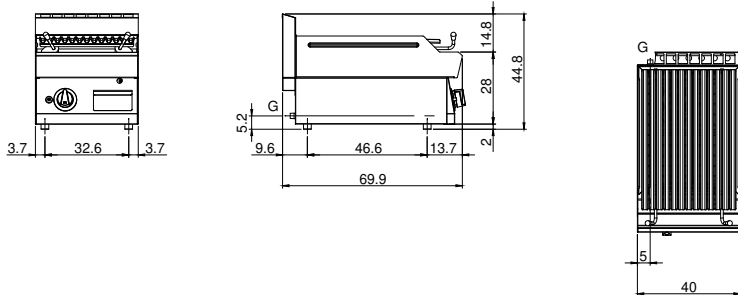
Technische Daten

Modularer Aufbau:	Top
Abmessungen (mm):	400x700x300
Gesamtleistung mit Gasbetrieb (Kcal/h):	6449
Gesamtleistung mit Gasbetrieb (kW):	7,5
Garbereich Abmessungen 1 (LxP mm):	n°2 681.101.13 (184x
Gasanschluss:	1/2"
Nettovolumen (m3):	0,084
Verpackungsabmessungen (mm):	477x776x612
Bruttogewicht (kg):	52
Bruttovolumen (m3):	0,227

Eigenschaften

Grills:	Aus Gusseisen
Platte:	Aus Edelstahl AISI 304 mit Dicke 10/10 mm
Drehknöpfe:	Drehknöpfe aus fester, hitzebeständiger Polymermischung mit Flüssigkeitsbarriere
Auffanglade für Flüssigkeiten:	Abnehmbar, spulmaschinenfest
Kit Gas:	Umwandlung zu Erdgas 30/50m/bar (mit Erdgas g20 getestet)

Technische Zeichnung



G: Conexión de gas de 1/2 "