

Kunde _____ Menge _____
 Projekt _____ Lage _____

FUN 700

Modell: F70/80GRLI/T

Cod: MP01452113008



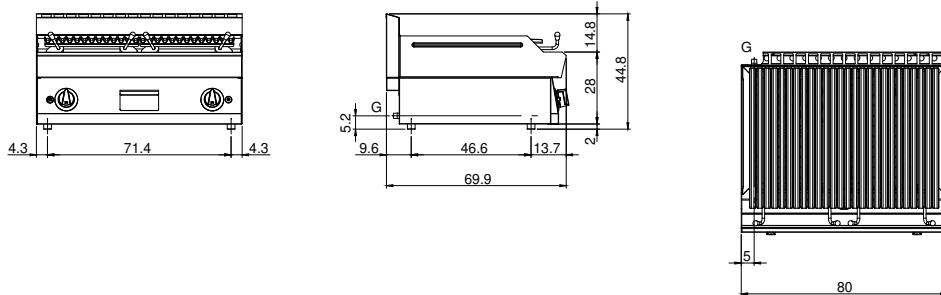
Technische Daten

Modularer Aufbau:	Top
Abmessungen (mm):	800x700x300
Gesamtleistung mit Gasbetrieb (Kcal/h):	12898
Gesamtleistung mit Gasbetrieb (kW):	15
Garbereich Abmessungen 1 (LxP mm):	n°2 681.101.13 (184x mm)
Garbereich Abmessungen 2 (LxP mm):	n°2 681.101.13 (184x mm)
Gasanschluss:	1/2"
Nettovolumen (m3):	0,17
Verpackungsabmessungen (mm):	880x856x509
Bruttogewicht (kg):	64,5
Bruttovolumen (m3):	0,383

Eigenschaften

Grills:	Aus Edelstahl
Platte:	Aus Edelstahl AISI 304 mit Dicke 10/10 mm
Drehknöpfe:	Drehknöpfe aus fester, hitzebeständiger Polymermischung mit Flüssigkeitsbarriere
Auffanglade für Flüssigkeiten:	Estraibile e lavabile in lavastoviglie
Kit Gas:	Umwandlung zu Erdgas 30/50m/bar (mit Erdgas g20 getestet)

Technische Zeichnung



G: Conexión de gas de 1/2 "