



Kunde _____ Menge _____
Projekt _____ Lage _____

ROC 900

Modell: R90/40GRLG/P

Cod: MP01454114003

Market: Extra UE

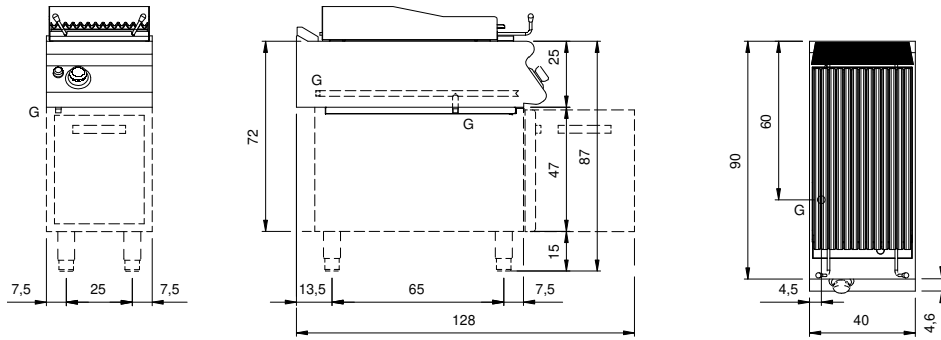
Technische Daten

Modularer Aufbau:	Auf Schrank mit Tur
Abmessungen (mm):	400x900x870
Gesamtleistung mit Gasbetrieb (Kcal/h):	8169
Gesamtleistung mit Gasbetrieb (kW):	9,5
Garbereich Abmessungen 1 (LxP mm):	n°2 981.109.13 (184x mm)
Gasanschluss:	1/2"
Nettovolumen (m3):	0,313
Verpackungsabmessungen (mm):	480x1026x1240
Bruttogewicht (kg):	75,6
Bruttovolumen (m3):	0,611

Eigenschaften

Grills:	Aus Gusseisen
Platte:	Aus Edelstahl AISI 304 mit Dicke 20/10 mm
Drehknöpfe:	Aus Aluminium mit Wasserschutz IPX5
Griffe:	Die Griffe aus gebürstetem Aluminium gewährleisten eine sichere und solide Griffbarkeit mit einem ergonomischen Linien
Auffanglade für Flüssigkeiten:	Abnehmbar, spulmaschinenfest
Spritzschutzelemente:	An drei Seiten
Kit Gas:	Umwandlung zu Erdgas 30/50m/bar (mit Erdgas g20 getestet)

Technische Zeichnung



G: Conexión de gas de 1/2 "