



Cliente _____ Cantidad _____

Proyecto _____ Posición _____

ROC 1100

Modelo: R110/80AGG

Cód.: MP01495115001

Market: Países fuera de la Unión Europea

Datos técnicos

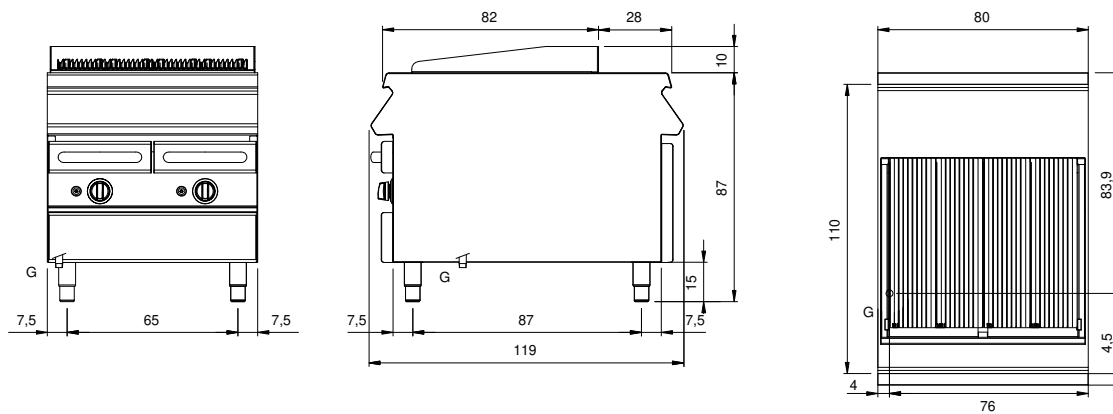
Modularidad:	Sobre base cerrada
Dimensiones (mm):	800x1100x870
Potencia de gas total (Kcal/h):	18917
Potencia de gas total (kW):	22
Dimensiones zona de cocción 1 (LxP mm):	n°2 981.096.00 (178,
Dimensiones zona de cocción 2 (LxP mm):	n°2 981.096.00 (178,
Conexión de gas:	1/2"
Volumen neto (m3):	0,766
Dimensiones embalaje (mm):	880x1272x1274
Volume brut (m3):	1,426

Características

Parrillas:	En hierro fundido
Top:	Fabricado en acero inoxidable AISI 304 2 mm de espesor
Pomos:	Fabricado en aluminio con protección al agua IPX5
Cajón recoge líquidos:	Desmontable y apto para lavavajillas
Soporte de protección contra salpicaduras:	Colocado en tres lados
Kit Gas:	Equipo de conversión de gas natural 30/50 m/bar (ensayo con gas natural g20)

Griglia gas ad acqua su vano chiuso. Fianchi, fondo e schienale in acciaio inox. Piano in acciaio inox AISI 304 spessore 20/10. Predisposizione per l'unione di testa. Griglia di cottura reversibile in ghisa. Inclinata con elementi in contatto 5 mm e golosa per il deflusso dei grassi di cottura, indicata per la cottura delle carni grasse. Orizzontale, con elementi circolari, indicata per la cottura del pesce e delle verdure. Alzatina paraschizzi posteriore e laterale. Canalina frontale per la raccolta dei grassi estraibile. Sotto gli elementi riscaldanti è posizionato un cassetto raccolta grassi e per il contenimento dell'acqua. Due zone di cottura indipendenti. Il riscaldamento avviene per mezzo di bruciatori in acciaio inox a fiamma stabilizzata con bruciatore pilota e termocoppia di sicurezza. La temperatura di cottura è controllata per mezzo di rubinetto di sicurezza con termocoppia e bruciatore pilota. Accensione tramite accenditore piezoelettrico. Manopole di comando a labirinto che impediscono penetrazione di acqua all'interno durante le operazioni di pulizia. Base realizzata completamente in acciaio inox. Apparecchiatura dotata di piedini regolabili in altezza in acciaio inox. Grado di protezione IPX4. Alimentazione a gas potenza totale 22 kW. (Include: 4 x SE 110/80 GGACQ)

Diseño técnico



G: Conexión de gas de 1/2 "