

Client \_\_\_\_\_ Quantité \_\_\_\_\_  
Projet \_\_\_\_\_ Position \_\_\_\_\_

## ROC 1100

**Modèle:** R110/80AGEMarket: Hors UE **Cod:** MP01495125001

### Données techniques

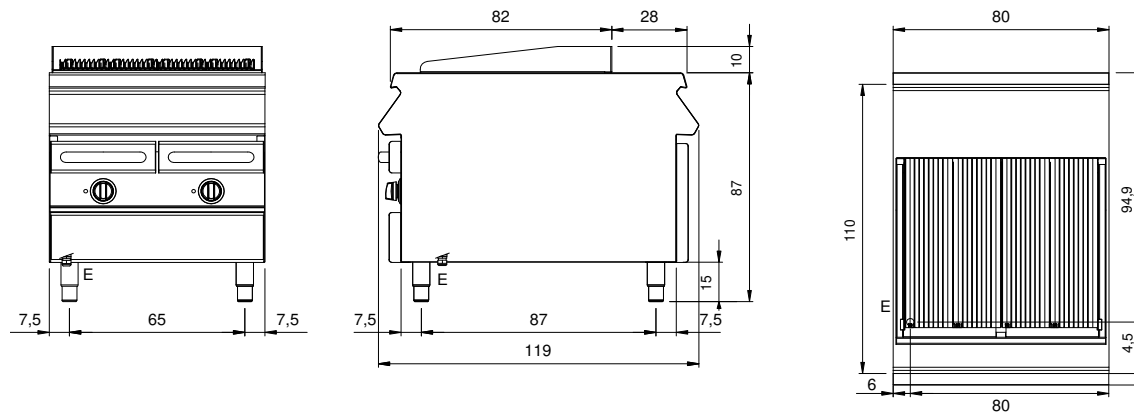
<b>Modularité:</b>	Sur placard fermé
<b>Dimension (mm):</b>	800x1100x870
<b>Total puissance électrique (kW):</b>	15
<b>Dimensions de zone de cuisson 1 (LxP mm):</b>	n°2 981.096.00 (178,
<b>Dimensions de zone de cuisson 2 (LxP mm):</b>	n°2 981.096.00 (178,
<b>Alimentation électrique (V):</b>	380-415
<b>Ampère (A):</b>	23
<b>Phases:</b>	3N
<b>Section du câble (mmq):</b>	5G4
<b>Fréquence (Hz):</b>	50-60
<b>Volume net (m3):</b>	0,766
<b>Dimensions emballage (mm):</b>	880x1272x1274
<b>Volumen bruto (m3):</b>	1,426

### Caractéristiques

<b>Grilles:</b>	En fonte
<b>Plan de travail:</b>	Réalisés en acier inoxydable AISI 304 d'une épaisseur de 2 mm
<b>Boutons de commande:</b>	Fabriquées en aluminium avec une protection contre l'eau IPX5
<b>Tiroir de collecte des liquides:</b>	Extractibles et lavables en lave-vaisselle
<b>Protection contre les éclaboussures:</b>	Placées sur trois côtés

Griglia elettrica ad acqua su vano chiuso. Fianchi, fondo e schienale in acciaio inox. Piano in acciaio inox AISI 304 spessore 20/10. Predisposizione per l'unione di testa. Griglia di cottura reversibile in ghisa. Inclinata con elementi in contatto 5 mm e golosa per il deflusso dei grassi di cottura, indicata per la cottura delle carni grasse. Orizzontale, con elementi circolari, indicata per la cottura del pesce e delle verdure. Alzatina paraschizzi posteriore e laterale. Canalina frontale per la raccolta dei grassi estraibile. Sotto gli elementi riscaldanti è posizionato un cassetto raccolta grassi e per il contenimento dell'acqua. Due zone di cottura indipendenti. Il riscaldamento avviene per mezzo di resistenze corazzate Incoloy ubicate sotto la griglia. La temperatura di cottura è controllata per mezzo di termostato. Lampada spia per indicare l'attivazione del riscaldamento. Manopole di comando a labirinto che impediscono penetrazione di acqua all'interno durante le operazioni di pulizia. Base realizzata completamente in acciaio inox. Apparecchiatura dotata di piedini regolabili in altezza in acciaio inox. Grado di protezione IPX4. Alimentazione elettrica VAC 400 3N 50÷60 Hz - 15 kW. (Incluse: 4 x SE 110/80 GGACQ)

## Dessin technique



E: Alimentation électrique