



Client _____ Quantity _____
Project _____ Position _____

FUN 700

Model: F70/70PGI/50

Cod: MP01532113000

Technical data

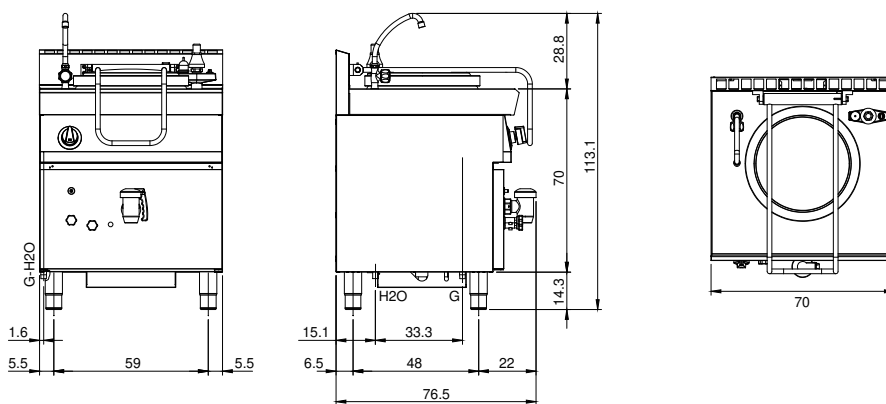
Modularity:	On closed cabinet
Dimension (mm):	700x700x850
Total gas power (Kcal/h):	11780
Total gas power (kW):	13,7
Nr. Wells:	1
Well litres 1:	50
Well dimensions 1 (mm):	Ø400x475
Gas connection:	1/2"
Drain size:	1 1/2"
Net volume (m3):	0,417
Packing dimensions (mm):	880x856x1274
Gross weight (kg):	94
Gross volume (m3):	0,960

Features

Working top:	Made of AISI 304 stainless steel with a thickness of 10/10 mm
Type of heating:	Indirect
Knobs:	Knobs are made from a sturdy heat-resistant polymer blend and are equipped with liquid anti-leakage washer
Water inflow:	With tap positioned on the top
Kit Gas:	Natural gas conversion kit 30/50 m/bar (tested with natural gas G20)

Pentola a gas, riscaldamento indiretto, capacità 50 lt. Piano e vasca in acciaio inox AISI 304; involucro in acciaio inox AISI 304 di spessore 8/10; rinforzi esterni eseguiti in materiale anticorrosione (lamiera alluminata); fondi e parti interne in acciaio. Modello a riscaldamento indiretto della vasca tramite intercapedine ad acqua. Provvista di rubinetto carico acqua in vasca posizionato sul piano e rubinetto di scarico da 1"½ posizionato sul pannello frontale. Dotata di rubinetti per il controllo del livello dell'acqua nell'intercapedine e di una serie di dispositivi di sicurezza tra cui il gruppo valvole per il controllo della pressione nell'intercapedine. Bruciatore in acciaio inox con bruciatore pilota ad accensione piezoelettrica posizionato sotto l'intercapedine della vasca. L'erogazione del gas avviene mediante rubinetto valvolato in sicurezza con termocoppia, bruciatore pilota ed accenditore piezoelettrico per l'accensione automatica dei bruciatori. Capacità nominale: 50 litri. Diametro interno vasca mm. 395. Potenza: nr. 1 bruciatore x 13,7 kW.

Technical draw



G: Gas connection 1/2"

H2O: Water inflow 3/4"