



Client _____ Quantité _____
 Projet _____ Position _____

FUN 700

Modèle: F70/70PGI/50

Cod: MP01532113000

Données techniques

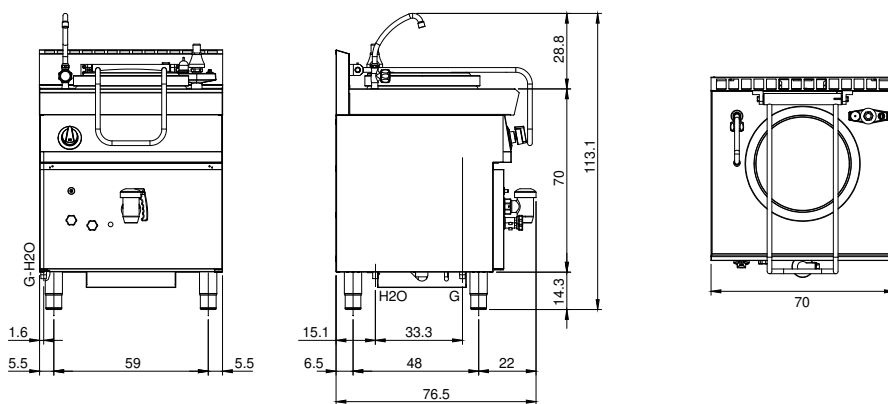
Modularité:	Sur placard fermé
Dimension (mm):	700x700x850
Total puissance gaz (Kcal/h):	11780
Total puissance gaz (kW):	13,7
Nr. Cuve:	1
Litres cuve 1:	50
Dimensions de cuve 1 (mm):	Ø400x475
Raccord gaz:	1/2"
Vidange eau:	1 1/2"
Volume net (m3):	0,417
Dimensions emballage (mm):	880x856x1274
Poids brut (kg):	94
Volume brut (m3):	0,960

Caractéristiques

Plan de travail:	Réalisés en acier inoxydable AISI 304 d'une épaisseur de 10/10 mm
Réchauffement:	Indirect
Boutons de commande:	Les boutons sont constitués d'un composé polymère robuste et résistant à la chaleur, avec un système empêchant que les liquides ne s'égouttent
Remplissage d'eau:	Avec robinet sur le plan
Kit Gas:	Kit de conversion au gaz naturel 30/50 m/bar (procédure d'essai de l'appareil avec gaz naturel G20)

Marmite à gaz à chauffage indirect, capacité 50 l Plan et cuve en acier inox AISI 304 ; habillage en acier inox AISI 304 épaisseur 8/10 ; renforts externes en matériau anti-corrosion (tôle aluminée) ; fonds et parties internes en acier AISI 430. Modèle à chauffage indirect de la cuve moyennant chemise chauffante à eau. Dotée de robinet de remplissage d'eau de la cuve situé sur le plan et robinet de vidange de 1"½ situé sur le panneau frontal. Dotée de robinets pour le contrôle du niveau de l'eau dans la chemise chauffante et d'une série de dispositifs de sécurité parmi lesquels le groupe de soupapes pour le contrôle de la pression dans la chemise chauffante. Brûleur en acier inox avec brûleur veilleuse à allumage piézo-électrique situé sous la chemise chauffante de la cuve. Alimentation du gaz moyennant robinet avec soupape de sécurité à thermocouple, brûleur veilleuse et allumeur piézo-électrique pour l'allumage automatique des brûleurs. Capacité nominale: 50 litres. Diamètre interne de la cuve: 395 mm. Puissance : 1 brûleur x 13,7 kW.

Dessin technique



G: Raccord gaz 1/2"

H2O: Remplissage eau 3/4"