



Kunde \_\_\_\_\_ Menge \_\_\_\_\_  
Projekt \_\_\_\_\_ Lage \_\_\_\_\_

## FUN 700

**Modell:** F70/70PEI/50

**Cod:** MP01532123000

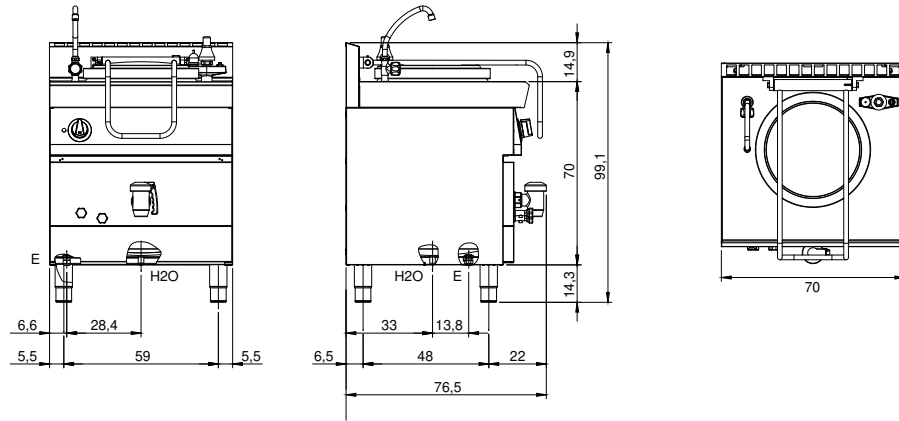
### Technische Daten

<b>Modularer Aufbau:</b>	Auf geschlossenem Unterschrank
<b>Abmessungen (mm):</b>	700x700x850
<b>Gesamtleistung mit Elektrobetrieb (kW):</b>	12
<b>Nr. Becken:</b>	1
<b>Liter Becken 1:</b>	50
<b>Becken Abmessungen 1 (mm):</b>	Ø400x475
<b>Versorgung (V):</b>	380-415
<b>Ampere (A):</b>	18,5
<b>Phasen:</b>	3N
<b>Kabelquerschnitt (mmq):</b>	5G2,5
<b>Frequenz (Hz):</b>	50-60
<b>Wasserablauf:</b>	1 1/2"
<b>Nettovolumen (m3):</b>	0,417
<b>Verpackungsabmessungen (mm):</b>	880x856x1274
<b>Bruttogewicht (kg):</b>	79
<b>Bruttovolumen (m3):</b>	0,960

### Eigenschaften

<b>Platte:</b>	Aus Edelstahl AISI 304 mit Dicke 10/10 mm
<b>Erwärmung:</b>	Indirekte
<b>Drehknöpfe:</b>	Drehknöpfe aus fester, hitzebeständiger Polymermischung mit Flüssigkeitsbarriere
<b>Wasserbefüllung:</b>	Mit Einlasshahn auf der Platte

**Technische Zeichnung**



**E:** Elektrobetrieb

**H2O:** Wasserbefüllung 3/4"