



Client _____ Quantity _____
 Project _____ Position _____

FUN 700

Model: F70/70PEI/50

Cod: MP01532123000

Technical data

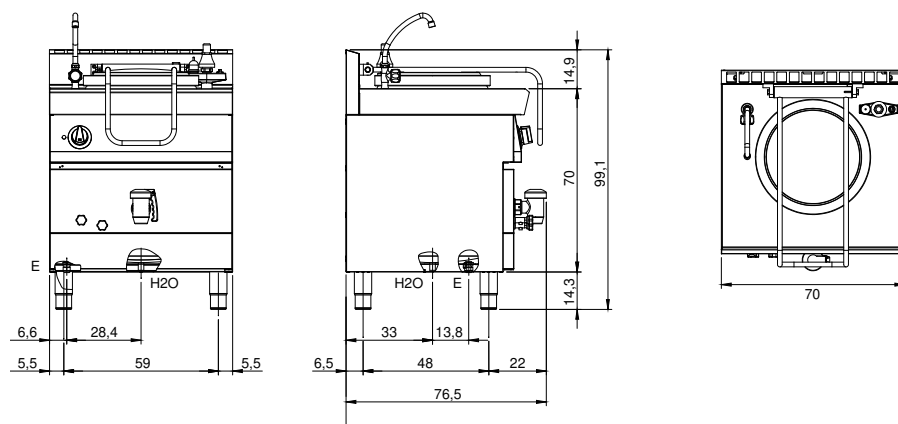
Modularity:	On closed cabinet
Dimension (mm):	700x700x850
Total electric power (kW):	12
Nr. Wells:	1
Well litres 1:	50
Well dimensions 1 (mm):	Ø400x475
Electric power (V):	380-415
Ampere (A):	18,5
Phases:	3N
Cable section (mmq):	5G2,5
Frequency (Hz):	50-60
Drain size:	1 1/2"
Net volume (m3):	0,417
Packing dimensions (mm):	880x856x1274
Gross weight (kg):	79
Gross volume (m3):	0,960

Features

Working top:	Made of AISI 304 stainless steel with a thickness of 10/10 mm
Type of heating:	Indirect
Knobs:	Knobs are made from a sturdy heat-resistant polymer blend and are equipped with liquid anti-leakage washer
Water inflow:	With tap positioned on the top

Pentola elettrica, riscaldamento indiretto, capacità 50 lt. Piano e vasca in acciaio inox AISI 304; involucro in acciaio inox AISI 304 di spessore 8/10; rinforzi esterni eseguiti in materiale anticorrosione (lamiera alluminata); fondi e parti interne in acciaio. Modello a riscaldamento indiretto della vasca tramite intercapedine ad acqua. Provvista di rubinetto di carico acqua in vasca posizionato sul piano e rubinetto di scarico da 1"1/2" posizionato sul pannello frontale. Dotata di rubinetto per il controllo del livello dell'acqua nell'intercapedine e di una serie di dispositivi di sicurezza tra cui il gruppo valvole per il controllo della pressione nell'intercapedine. Pentola dotata di resistenze corazzate applicate all'interno dell'intercapedine della vasca e di commutatore a 4 posizioni per la regolazione della temperatura. Termostato di sicurezza e di lampade spia di segnalazione del corretto funzionamento. Nr. 2 resistenze x 6 kW. Potenza totale 12 kW. Capacità nominale 50 lt. Diametro interno vasca 395 mm. Alimentazione elettrica VAC 400+3N 50÷60 Hz.

Technical draw



E: Electric power

H2O: Water inflow 3/4"