



Cliente _____ Cantidad _____
Proyecto _____ Posición _____

FUN 700

Modelo: F70/70PEI/50

Cód.: MP01532123000

Datos técnicos

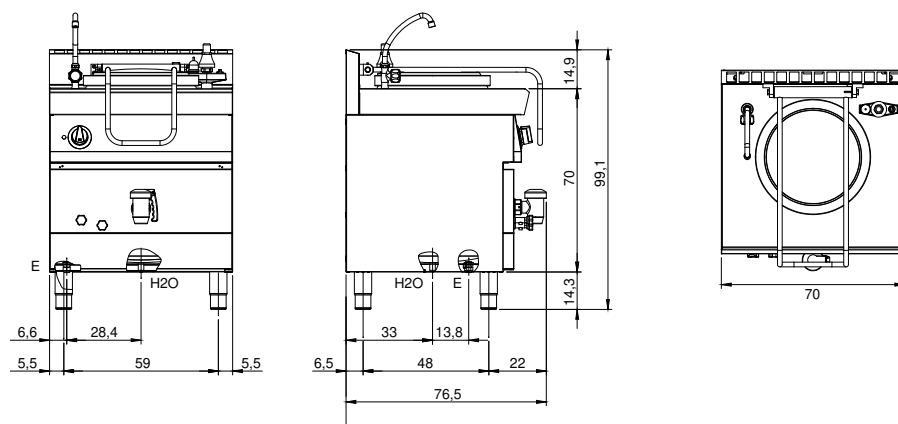
Modularidad:	Sobre base cerrada
Dimensiones (mm):	700x700x850
Potencia eléctrica total (kW):	12
Nr. Cubas:	1
Litros cuba 1:	50
Dimensiones cuba 1 (mm):	Ø400x475
Carga (V):	380-415
Amperio (A):	18,5
Fases:	3N
Sección del cable (mmq):	5G2,5
Frecuencia (Hz):	50-60
Descarfa de agua:	1 1/2"
Volumen neto (m3):	0,417
Dimensiones embalaje (mm):	880x856x1274
Peso Bruto (kg):	79
Volume brut (m3):	0,960

Características

Top:	Fabricado en acero inoxidable AISI 304 10/10 mm de espesor
Calentamiento:	Indirecto
Pomos:	Perillas hechas de una mezcla de polímero resistente al calor equipada con laberinto de líquido antifugas
Carga de agua:	Con grifo colocado en el plano

Pentola elettrica, riscaldamento indiretto, capacità 50 lt. Piano e vasca in acciaio inox AISI 304; involucro in acciaio inox AISI 304 di spessore 8/10; rinforzi esterni eseguiti in materiale anticorrosione (lamiera alluminata); fondi e parti interne in acciaio. Modello a riscaldamento indiretto della vasca tramite intercapedine ad acqua. Provvista di rubinetto di carico acqua in vasca posizionato sul piano e rubinetto di scarico da 1"1/2" posizionato sul pannello frontale. Dotata di rubinetto per il controllo del livello dell'acqua nell'intercapedine e di una serie di dispositivi di sicurezza tra cui il gruppo valvole per il controllo della pressione nell'intercapedine. Pentola dotata di resistenze corazzate applicate all'interno dell'intercapedine della vasca e di commutatore a 4 posizioni per la regolazione della temperatura. Termostato di sicurezza e di lampade spia di segnalazione del corretto funzionamento. Nr. 2 resistenze x 6 kW. Potenza totale 12 kW. Capacità nominale 50 lt. Diametro interno vasca 395 mm. Alimentazione elettrica VAC 400+3N 50÷60 Hz.

Diseño técnico



E: Alimentación eléctrica

H2O: Carga de agua 3/4"