



Cliente _____ Quantità _____
Progetto _____ Posizione _____

FUN 700

Modello: F70/70PEI/50

Cod: MP01532123000

Dati Tecnici

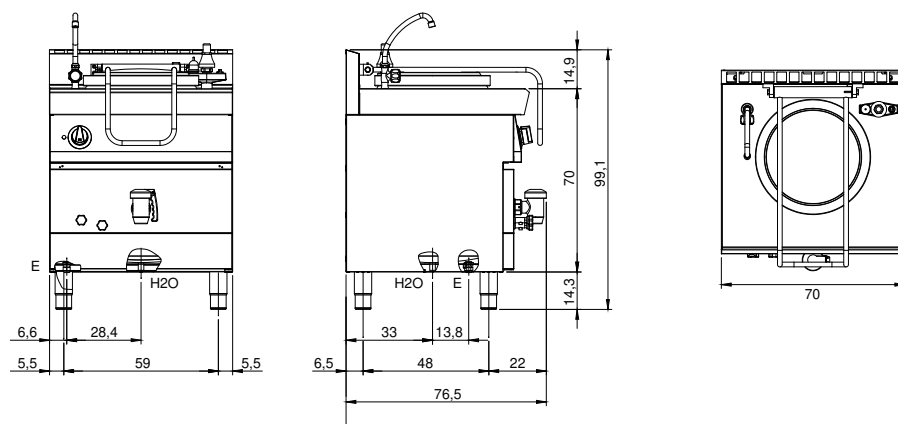
Modularità:	Su vano chiuso
Dimensioni (mm):	700x700x850
Potenza elettrica totale (kW):	12
Numero vasche:	1
Litri vasca 1:	50
Dimensione vasca 1 (mm):	Ø400x475
Tensione (V):	380-415
Elettricità (A):	18,5
Fasi:	3N
Sezione cavo (mmq):	5G2,5
Frequenza (Hz):	50-60
Dimensione scarico (pollici):	1 1/2"
Volume netto (m3):	0,417
Dimensioni imballo (mm):	880x856x1274
Peso lordo (kg):	79
Volume lordo (m3):	0,960

Caratteristiche

Piano:	Realizzato in acciaio inox AISI 304 con spessore 10/10 mm
Tipologia riscaldamento:	Indiretto
Manopole:	Realizzate in una robusta miscela di polimero termoresistente di colore nero dotate di labirinto antri trafileamento liquidi
Carico acqua:	Con rubinetto posto sul piano

Pentola elettrica, riscaldamento indiretto, capacità 50 lt. Piano e vasca in acciaio inox AISI 304; involucro in acciaio inox AISI 304 di spessore 8/10; rinforzi esterni eseguiti in materiale anticorrosione (lamiera alluminata); fondi e parti interne in acciaio. Modello a riscaldamento indiretto della vasca tramite intercapedine ad acqua. Provvista di rubinetto di carico acqua in vasca posizionato sul piano e rubinetto di scarico da 1"1/2" posizionato sul pannello frontale. Dotata di rubinetto per il controllo del livello dell'acqua nell'intercapedine e di una serie di dispositivi di sicurezza tra cui il gruppo valvole per il controllo della pressione nell'intercapedine. Pentola dotata di resistenze corazzate applicate all'interno dell'intercapedine della vasca e di commutatore a 4 posizioni per la regolazione della temperatura. Termostato di sicurezza e di lampade spia di segnalazione del corretto funzionamento. Nr. 2 resistenze x 6 kW. Potenza totale 12 kW. Capacità nominale 50 lt. Diametro interno vasca 395 mm. Alimentazione elettrica VAC 400+3N 50÷60 Hz.

Disegno tecnico



E: Alimentazione elettrica

H2O: Carico acqua 3/4"