



Cliente \_\_\_\_\_ Cantidad \_\_\_\_\_  
 Proyecto \_\_\_\_\_ Posición \_\_\_\_\_

## FUN 700

Modelo: F70/70BRG/44X/S

Cód.: MP01612113000

### Datos técnicos

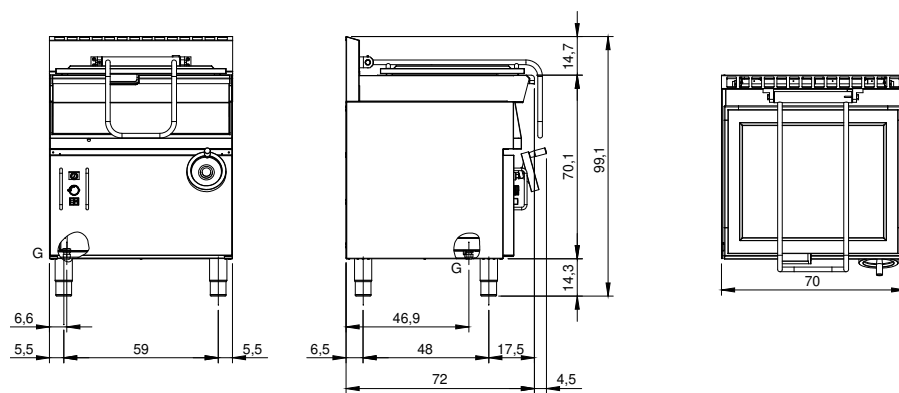
Modularidad:	Sobre base cerrada
Dimensiones (mm):	700x700x850
Potencia de gas total (Kcal/h):	8599
Potencia de gas total (kW):	10
Dimensiones zona de cocción 1 (LxP mm):	fondo vasca 554x394
Nr. Cubas:	1
Litros cuba 1:	44
Dimensiones cuba 1 (mm):	554x394x170
Conexión de gas:	1/2"
Carga de agua fría:	non presente
Volumen neto (m3):	0,417
Dimensiones embalaje (mm):	880x856x1274
Peso Bruto (kg):	99
Volumen bruto (m3):	0,960

### Características

Top:	Fabricado en acero inoxidable AISI 304 10/10 mm de espesor
Material placa:	Inox
Acabados:	Lisa
Volcado:	Entrada manual
Pomos:	Perillas hechas de una mezcla de polímero resistente al calor equipada con laberinto de líquido antifugas
Kit Gas:	Equipo de conversión de gas natural 30/50 m/bar (ensayo con gas natural g20)

Sartén basculante a gas con cuba de hierro de 44 litros. Laterales, parte inferior y trasera de acero inoxidable. Predisposición para la unión de cabeza. Húmero trasero de hierro fundido esmaltado. Depósito de cocción de acero inoxidable AISI 304 con fondo de hierro. Inclinación manual en el eje delantero con tornillo sin fin controlado por volante manual. Entrada de agua en el depósito a través de grifo y tubo de suministro fijado al húmero. Tapa de acero inoxidable AISI 304 con mango ergonómico de material atóxico. El calentamiento se realiza mediante quemadores tubulares, de acero inoxidable de alto rendimiento. La temperatura de cocción se controla mediante un grifo de seguridad con termopar y quemador piloto. Encendido por dispositivo piezoeléctrico. Las perillas de mando de laberinto evitan que el agua entre en el interior durante las operaciones de limpieza. Aparato equipado con patas regulables en altura de acero inoxidable. Grado de protección IPX4. Alimentación a gas, potencia total 10 kW.

## Diseño técnico



G: Conexión de gas de 1/2 "