



Client \_\_\_\_\_ Quantité \_\_\_\_\_  
 Projet \_\_\_\_\_ Position \_\_\_\_\_

## FUN 700

Modèle: F70/70BRG/44X/S

Cod: MP01612113000

### Données techniques

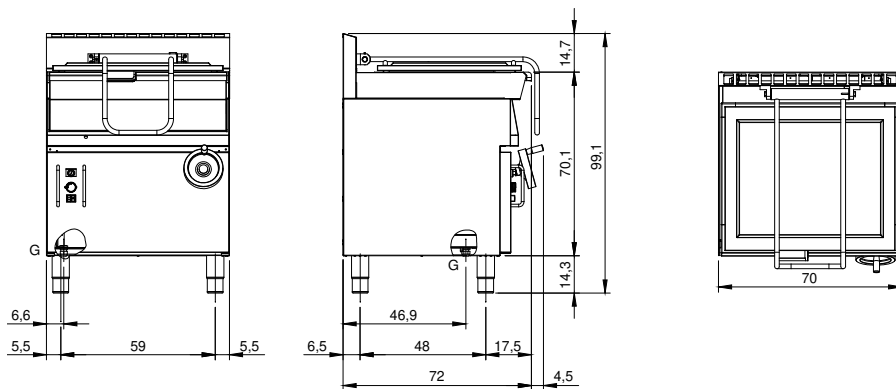
<b>Modularité:</b>	Sur placard fermé
<b>Dimension (mm):</b>	700x700x850
<b>Total puissance gaz (Kcal/h):</b>	8599
<b>Total puissance gaz (kW):</b>	10
<b>Dimensions de zone de cuisson 1 (LxP mm):</b>	fondo vasca 554x394
<b>Nr. Cuve:</b>	1
<b>Litres cuve 1:</b>	44
<b>Dimensions de cuve 1 (mm):</b>	554x394x170
<b>Raccord gaz:</b>	1/2"
<b>Remplissage eau froide:</b>	non presente
<b>Volume net (m3):</b>	0,417
<b>Dimensions emballage (mm):</b>	880x856x1274
<b>Poids brut (kg):</b>	99
<b>Volumen bruto (m3):</b>	0,960

### Caractéristiques

<b>Plan de travail:</b>	Réalisés en acier inoxydable AISI 304 d'une épaisseur de 10/10 mm
<b>Matériau de la plaque:</b>	Inox
<b>Finition plaque:</b>	Lisse
<b>Basculement:</b>	Introduction manuelle
<b>Boutons de commande:</b>	Les boutons sont constitués d'un composé polymère robuste et résistant à la chaleur, avec un système empêchant que les liquides ne s'égouttent
<b>Kit Gas:</b>	Kit de conversion au gaz naturel 30/50 m/bar (procédure d'essai de l'appareil avec gaz naturel G20)

Brasiera a gas, capacità 44 lt. Piano in acciaio inox AISI 304; involucro in acciaio inox AISI 304 di spessore 8/10; rinforzi esterni eseguiti in materiale anticorrosione (lamiera alluminata); fondi e parti interne in acciaio. Vasca ribaltabile realizzata in acciaio inox AISI 304 con fondo di grosso spessore. Le dimensioni della vasca sono mm. 610x450x160h. con capacità 44 lt. Bruciatore a fiamma stabilizzata posizionato sotto la vasca e completo di bruciatore pilota ad accensione piezoelettrica. L'erogazione del gas avviene mediante valvola termostatica in sicurezza con termocoppia con campo di regolazione della temperatura da 90° a 300°C. Modello a ribaltamento manuale della vasca mediante volantino. Potenza totale 10 kW.

## Dessin technique



G: Raccord gaz 1/2"