



Cliente _____ Quantità _____
 Progetto _____ Posizione _____

FUN 700

Modello: F70/70BRG/44X/S

Cod: MP01612113000

Dati Tecnici

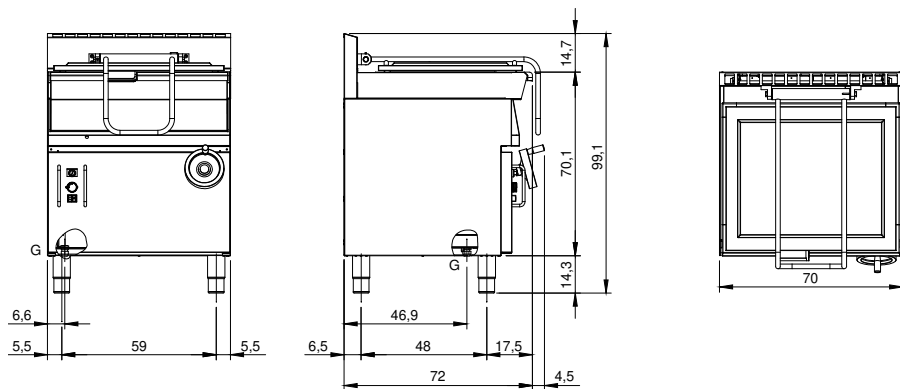
| | |
|---|----------------|
| Modularità: | Su vano chiuso |
| Dimensioni (mm): | 700x700x850 |
| Potenza gas totale (Kcal/h): | 8599 |
| Potenza gas totale (kW): | 10 |
| Dimensione zona di cottura 1 (LxP fondo vasca 554x394 mm): | |
| Numero vasche: | 1 |
| Litri vasca 1: | 44 |
| Dimensione vasca 1 (mm): | 554x394x170 |
| Connessione gas: | 1/2" |
| Dimensione connessione acqua fredda (pollici): | non presente |
| Volume netto (m3): | 0,417 |
| Dimensioni imballo (mm): | 880x856x1274 |
| Peso lordo (kg): | 99 |
| Volume lordo (m3): | 0,960 |

Caratteristiche

| | |
|--------------------------------|--|
| Piano: | Realizzato in acciaio inox AISI 304 con spessore 10/10 mm |
| Materiale piastra : | Inox |
| Tipologia ribaltamento: | Manuale |
| Manopole: | Realizzate in una robusta miscela di polimero termoresistente di colore nero dotate di labirinto antri trafileamento liquidi |
| Kit Gas: | Kit conversione da gas naturale 30/50 m/bar (collaudo con gas naturale) |

Brasiera a gas, capacità 44 lt. Piano in acciaio inox AISI 304; involucro in acciaio inox AISI 304 di spessore 8/10; rinforzi esterni eseguiti in materiale anticorrosione (lamiera alluminata); fondi e parti interne in acciaio. Vasca ribaltabile realizzata in acciaio inox AISI 304 con fondo di grosso spessore. Le dimensioni della vasca sono mm. 610x450x160h. con capacità 44 lt. Bruciatore a fiamma stabilizzata posizionato sotto la vasca e completo di bruciatore pilota ad accensione piezoelettrica. L'erogazione del gas avviene mediante valvola termostatica in sicurezza con termocoppia con campo di regolazione della temperatura da 90° a 300°C. Modello a ribaltamento manuale della vasca mediante volantino. Potenza totale 10 kW.

Disegno tecnico



G: Connessione gas 1/2"