



Cliente _____ Cantidad _____
 Proyecto _____ Posición _____

ROC 900

Modelo: R90/120BRG/120F/S **Cód.:** MP01614114005
Market: Países fuera de la Unión Europea

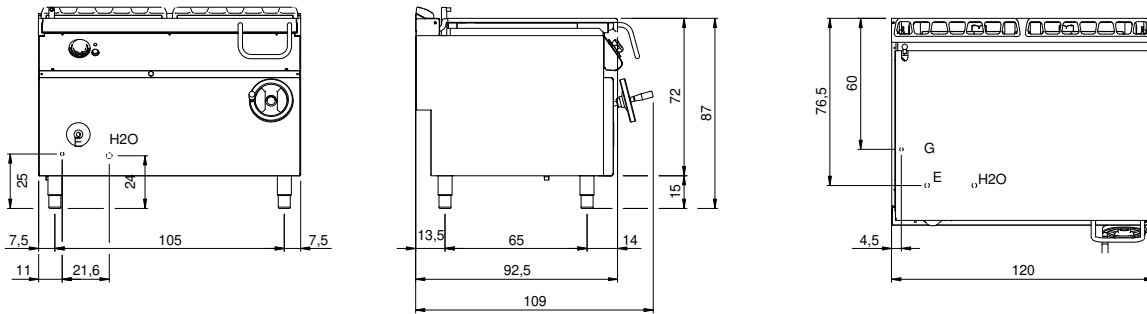
Datos técnicos

Modularidad:	Sobre base cerrada
Dimensiones (mm):	1200x900x870
Potencia eléctrica total (kW):	0,2
Potencia de gas total (Kcal/h):	20637
Potencia de gas total (kW):	24
Dimensiones zona de cocción 1 (LxP mm):	fondo vasca 1080x567
Nr. Cubas:	1
Litros cuba 1:	120
Dimensiones cuba 1 (mm):	1080x567x170
Conexión de gas:	1/2"
Carga (V):	220-240
Amperio (A):	1,5
Fases:	1
Sección del cable (mmq):	3G1
Frecuencia (Hz):	50
Carga de agua fría:	3/4"
Presión de agua fría (bar):	Pressione Max 5 bar
Volumen neto (m3):	0,94
Dimensiones embalaje (mm):	1280x1026x1109
Peso Bruto (kg):	253
Volume brut (m3):	1,456

Características

Top:	Fabricado en acero inoxidable AISI 304 20/10 mm de espesor
Material placa:	Hierro
Acabados:	Lisa
Volcado:	Manual
Pomos:	Fabricado en aluminio con protección al agua IPX5
Carga de agua:	Con electroválvula
Kit Gas:	Equipo de conversión de gas natural 30/50 m/bar (ensayo con gas natural g20)

Diseño técnico



G: Conexión de gas de 1/2 "

E: Alimentación eléctrica

H2O: Carga de agua 3/4"