



Client \_\_\_\_\_ Quantité \_\_\_\_\_  
 Projet \_\_\_\_\_ Position \_\_\_\_\_

## ROC 900

Modèle: R90/120BRG/120F/M Cod: MP01614114006  
 Market: Hors UE

### Données techniques

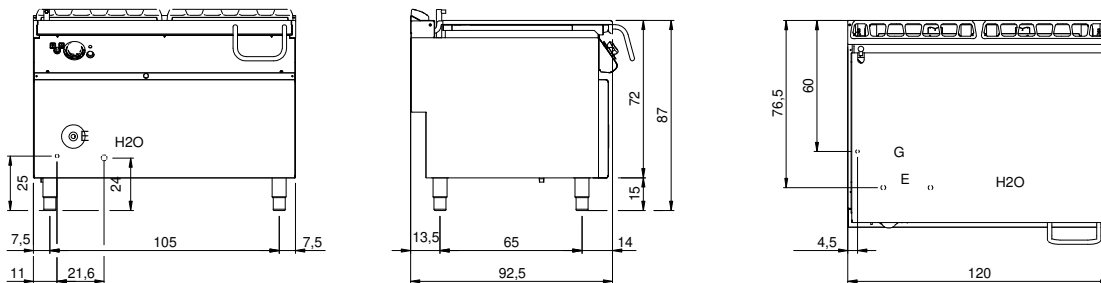
Modularité:	Sur placard fermé
Dimension (mm):	1200x900x870
Total puissance électrique (kW):	0,2
Total puissance gaz (Kcal/h):	20637
Total puissance gaz (kW):	24
Dimensions de zone de cuisson 1 (LxP mm):	fondo vasca 1080x567
Nr. Cuve:	1
Litres cuve 1:	120
Dimensions de cuve 1 (mm):	1080x567x170
Raccord gaz:	1/2"
Alimentation électrique (V):	220-240
Ampère (A):	1,5
Phases:	1
Section du câble (mmq):	3G1
Fréquence (Hz):	50
Remplissage eau froide:	3/4"
Pression d'eau froide (bar):	Pression max 5 bar
Volume net (m3):	0,94
Dimensions emballage (mm):	1280x1026x1109
Poids brut (kg):	258
Volume brut (m3):	1,456

### Caractéristiques

Plan de travail:	Réalisés en acier inoxydable AISI 304 d'une épaisseur de 20/10 mm
Matériau de la plaque:	Fer
Finition plaque:	Lisse
Basculement:	Motorizzata
Boutons de commande:	Fabriquées en aluminium avec une protection contre l'eau IPX5
Remplissage d'eau:	Avec électrovanne
Kit Gas:	Kit de conversion au gaz naturel 30/50 m/bar (procédure d'essai de l'appareil avec gaz naturel G20)

Sauteuse basculante à gaz motorisée, cuve en fer cap. 120 litres. Les côtés, le fond et le dos sont réalisés en acier inox. Prédéposé pour assurer une parfaite juxtaposition avec d'autres éléments. Cheminée postérieure en fonte émaillée. Cuve de cuisson en acier inox AISI 304 avec fond en fer. Système électrique pour le basculement de la cuve sur axe antérieur par vis sans fin. Remplissage d'eau dans la cuve par robinet et colonne de distribution fixée sur la cheminée. Couvercle en acier inox AISI 304 équipé de poignée ergonomique en matériel thermique. Chauffage par brûleurs tubulaires, à haut rendement, en acier inox. La température de cuisson est réglée par un robinet de sécurité avec thermocouple et veilleuse. Allumage piézo-électrique. Boutons de commande hermétiques et imperméables. Équipement doté de pieds en acier inox réglables en hauteur. Protection IPX5. Alimentation à gaz, puissance totale 24 kW. Electric supply VAC 220-240V 1N 50 Hz- 0.2 kW.

## Dessin technique



G: Raccord gaz 1/2"

E: Alimentation électrique

H2O: Remplissage eau 3/4"