



Client  
Quantity  
Project  
Position

## ROC 700

Model:  
R70/80BRE/60F/S  
Cod:  
MP01614123001  
Market:  
Extra UE

### Technical data

Modularity:  
On closed cabinet  
Dimension (mm):  
800x730x870  
Total electric power (kW):  
10  
Cooking zone dimensions 1 (LxD mm):  
fondo vasca 680x397  
Nr. Wells:  
1  
Well litres 1:  
60  
Well dimensions 1 (mm):  
680x397x170  
Electric power (V):  
380-415  
Ampere (A):  
15,5  
Phases:  
3N  
Cable section (mmq):  
5G2,5  
Frequency (Hz):  
50-60  
Cold water inflow:  
3/4"  
Cold water pressure (bar):  
Max pressure 5 bar  
Net volume (m3):  
0,508  
Packing dimensions (mm):  
880x856x1109  
Gross weight (kg):  
145  
Gross volume (m3):  
0,835

### Features

Working top:  
Made of AISI 304 stainless steel with a thickness of 20/10 mm  
Material of plate:  
Iron  
Plate finish:  
Smooth  
Tipologia ribaltamento:  
Manual input  
Knobs:  
Made of aluminum with IPX5 water protection  
Water inflow:  
With solenoid valve

In order to constantly offer the best possible products we reserve the right to make changes on technical specifications without incurring any obligation for equipment previously or subsequently sold.

**Modular Professional S.r.l.** Via Palù, 93 - 31020 - San Vendemiano (TV) - Italy - P.I. 04414900268  
**modular@modular.it**

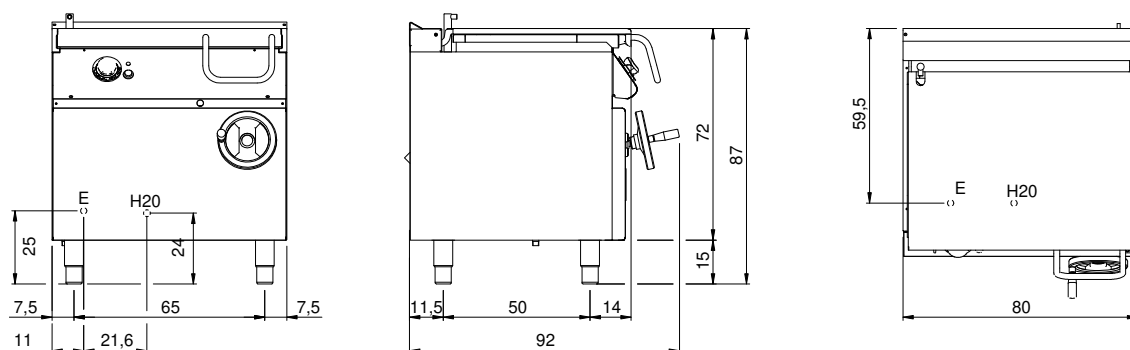
**modular.it -**



Manual tilting electric bratt pan, iron well, capacity 60 litres

Brasiera ribaltabile elettrica vasca in ferro 60 litri. Fianchi, fondo e schienale in acciaio inox. Predisposizione per l'unione di testa. Camino posteriore in ghisa smaltata. Vasca di cottura in acciaio inox AISI 304 con fondo in ferro. Ribaltamento manuale su asse anteriore con vite senza fine comandata da volantino. Immissione acqua in vasca tramite rubinetto e canna di erogazione fissata sul camino. Coperchio in acciaio inox AISI 304 dotato di maniglione ergonomico in materiale atermico. Il riscaldamento avviene per mezzo di resistenze corazzate in lega "Incoloy 800". Controllo delle temperature garantito da termostato. Termostato di sicurezza che interviene in caso di funzionamento anomalo. Manopole di comando a labirinto che impediscono penetrazione di acqua all'interno durante le operazioni di pulizia. Apparecchiatura dotata di piedini regolabili in altezza in acciaio inox. Grado di protezione IPX4. Alimentazione elettrica VAC 400 3N 50÷60 Hz - 10 Kw.

## Technical draw



E:  
Electric power  
H2O:  
Water inflow 3/4"

In order to constantly offer the best possible products we reserve the right to make changes on technical specifications without incurring any obligation for equipment previously or subsequently sold.

**Modular Professional S.r.l.** Via Palù, 93 - 31020 - San Vendemiano (TV) - Italy - P.I. 04414900268  
**modular@modular.it**

**modular.it -**