



Client  
Quantity  
Project  
Position

## ROC 900

Model:  
R90/120BRE/120F/M  
Cod:  
MP01614124006  
Market:  
Extra UE

### Technical data

Modularity:  
On closed cabinet  
Dimension (mm):  
1200x900x870  
Total electric power (kW):  
19  
Cooking zone dimensions 1 (LxD mm):  
fondo vasca 1080x567  
Nr. Wells:  
1  
Well litres 1:  
120  
Well dimensions 1 (mm):  
1080x567x170  
Electric power (V):  
380-415  
Ampere (A):  
30  
Phases:  
3N  
Cable section (mmq):  
5G6  
Frequency (Hz):  
50-60  
Cold water inflow:  
3/4"  
Cold water pressure (bar):  
Max pressure 5 bar  
Net volume (m3):  
0,94  
Packing dimensions (mm):  
1280x1026x1109  
Gross weight (kg):  
254  
Gross volume (m3):  
1,456

### Features

Working top:  
Made of AISI 304 stainless steel with a thickness of 20/10 mm  
Material of plate:  
Iron  
Plate finish:  
Smooth  
Tipologia ribaltamento:  
Motorizzata  
Knobs:  
Made of aluminum with IPX5 water protection  
Water inflow:  
With solenoid valve

In order to constantly offer the best possible products we reserve the right to make changes on technical specifications without incurring any obligation for equipment previously or subsequently sold.

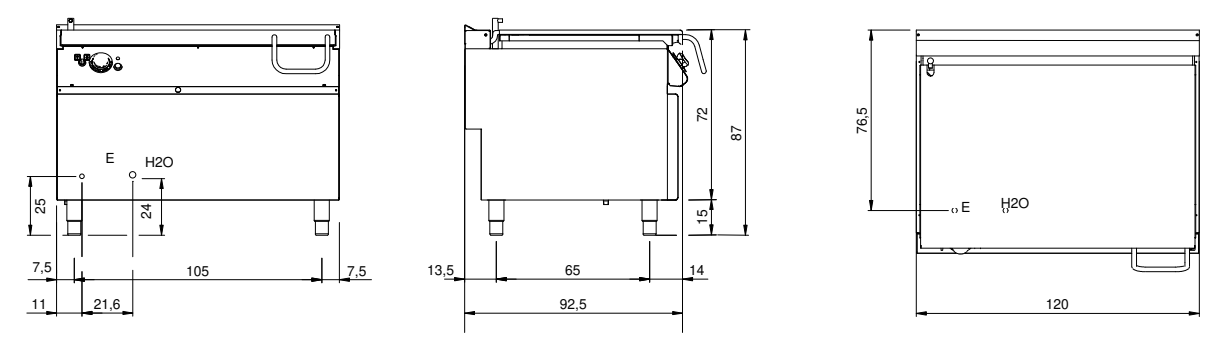
**Modular Professional S.r.l.** Via Palù, 93 - 31020 - San Vendemiano (TV) - Italy - P.I. 04414900268  
**modular@modular.it**

**modular.it -**



Motorized tilting electric bratt pan, iron well, capacity 120 litres  
Brasiera ribaltabile elettrica vasca in ferro 120 litri motorizzata. Fianchi, fondo e schienale in acciaio inox. Predisposizione per l'unione di testa. Camino posteriore in ghisa smaltata. Vasca di cottura in acciaio inox AISI 304 con fondo in ferro. Ribaltamento motorizzato su asse anteriore con vite senza fine. Immissione acqua in vasca tramite rubinetto e canna di erogazione fissata sul camino. Coperchio in acciaio inox AISI 304 dotato di maniglione ergonomico in materiale atermico. Il riscaldamento avviene per mezzo di resistenze corazzate in lega "Incoloy 800". Controllo delle temperature garantito da termostato. Termostato di sicurezza che interviene in caso di funzionamento anomalo. Manopole di comando a labirinto che impediscono penetrazione di acqua all'interno durante le operazioni di pulizia. Apparecchiatura dotata di piedini regolabili in altezza in acciaio inox. Grado di protezione IPX5. Alimentazione elettrica VAC 400 3N 50÷60 Hz - 19 kW.

## Technical draw



E:  
Electric power  
H2O:  
Water inflow 3/4"

In order to constantly offer the best possible products we reserve the right to make changes on technical specifications without incurring any obligation for equipment previously or subsequently sold.

**Modular Professional S.r.l.** Via Palù, 93 - 31020 - San Vendemiano (TV) - Italy - P.I. 04414900268  
**modular@modular.it**

**modular.it -**