



Kunde _____ Menge _____

Projekt _____ Lage _____

ROC 900

Modell: R90/120BRE/120X/S

Cod: MP01614124007

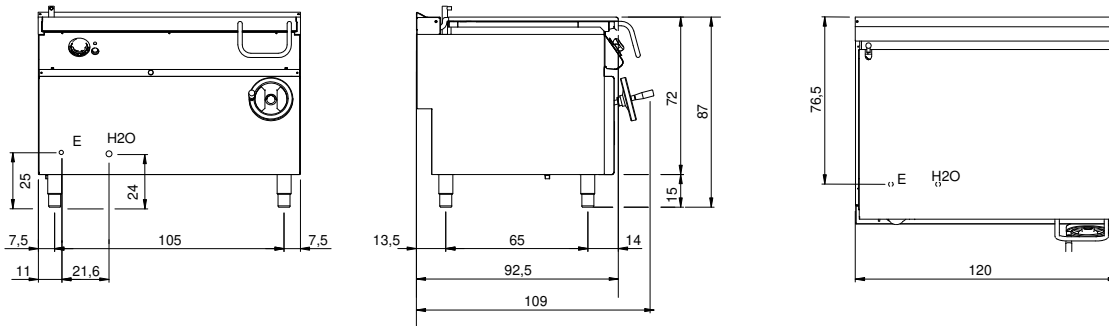
Technische Daten

| | |
|--|--------------------------------|
| Modularer Aufbau: | Auf geschlossenem Unterschrank |
| Abmessungen (mm): | 1200x900x870 |
| Gesamtleistung mit Elektrobetrieb (kW): | 19 |
| Garbereich Abmessungen 1 (LxP mm): | fondo vasca 1080x567 |
| Nr. Becken: | 1 |
| Liter Becken 1: | 120 |
| Becken Abmessungen 1 (mm): | 1080x567x170 |
| Versorgung (V): | 380-415 |
| Ampere (A): | 30 |
| Phasen: | 3N |
| Kabelquerschnitt (mmq): | 5G6 |
| Frequenz (Hz): | 50-60 |
| Kaltwasserbefüllung: | 3/4" |
| Kaltwasserdruck (bar): | Max. Druck 5 bar |
| Nettovolumen (m3): | 0,94 |
| Verpackungsabmessungen (mm): | 1280x1026x1109 |
| Bruttogewicht (kg): | 249 |
| Bruttovolumen (m3): | 1,456 |

Eigenschaften

| | |
|---------------------------|---|
| Platte: | Aus Edelstahl AISI 304 mit Dicke 20/10 mm |
| Oberplattmaterial: | Inox |
| Platte: | Glatt |
| Kippvorrichtung: | Manuelles Einführen |
| Drehknöpfe: | Aus Aluminium mit Wasserschutz IPX5 |
| Wasserbefüllung: | Mit Elektroventil |

Technische Zeichnung



E: Elektrobetrieb

H2O: Wasserbefüllung 3/4"