



Client \_\_\_\_\_ Quantity \_\_\_\_\_  
 Project \_\_\_\_\_ Position \_\_\_\_\_

## ROC 900

**Model:** R90/120BRE/120X/S

**Cod:** MP01614124007

### Technical data

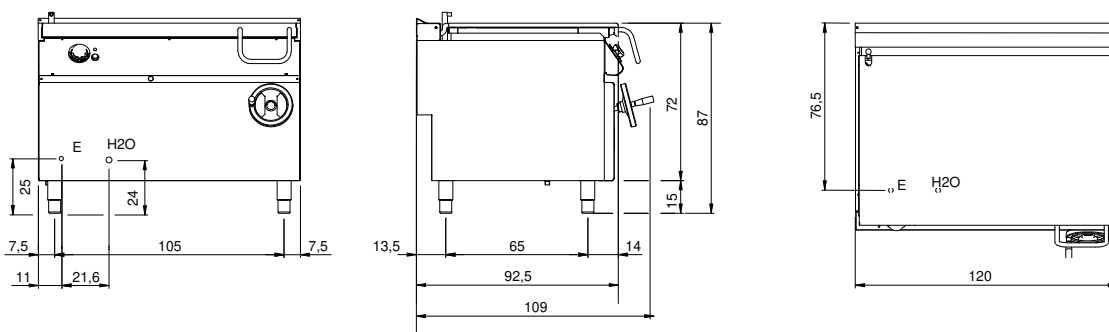
<b>Modularity:</b>	On closed cabinet
<b>Dimension (mm):</b>	1200x900x870
<b>Total electric power (kW):</b>	19
<b>Cooking zone dimensions 1 (LxD mm):</b>	fondo vasca 1080x567
<b>Nr. Wells:</b>	1
<b>Well litres 1:</b>	120
<b>Well dimensions 1 (mm):</b>	1080x567x170
<b>Electric power (V):</b>	380-415
<b>Ampere (A):</b>	30
<b>Phases:</b>	3N
<b>Cable section (mmq):</b>	5G6
<b>Frequency (Hz):</b>	50-60
<b>Cold water inflow:</b>	3/4"
<b>Cold water pressure (bar):</b>	Max pressure 5 bar
<b>Net volume (m3):</b>	0,94
<b>Packing dimensions (mm):</b>	1280x1026x1109
<b>Gross weight (kg):</b>	249
<b>Gross volume (m3):</b>	1,456

### Features

<b>Working top:</b>	Made of AISI 304 stainless steel with a thickness of 20/10 mm
<b>Material of plate:</b>	Inox
<b>Plate finish:</b>	Smooth
<b>Tipologia ribaltamento:</b>	Manual input
<b>Knobs:</b>	Made of aluminum with IPX5 water protection
<b>Water inflow:</b>	With solenoid valve

Brasiera ribaltabile elettrica vasca in inox 120 litri. Fianchi, fondo e schienale in acciaio inox. Predisposizione per l'unione di testa. Camino posteriore in ghisa smaltata. Vasca di cottura in acciaio inox AISI 304 con fondo in acciaio inox. Ribaltamento manuale su asse anteriore con vite senza fine comandata da volantino. Immissione acqua in vasca tramite rubinetto e canna di erogazione fissata sul camino. Coperchio in acciaio inox AISI 304 dotato di maniglione ergonomico in materiale atermico. Il riscaldamento avviene per mezzo di resistenze corazzate in lega "Incoloy 800". Controllo delle temperature garantito da termostato. Termostato di sicurezza che interviene in caso di funzionamento anomalo. Manopole di comando a labirinto che impediscono penetrazione di acqua all'interno durante le operazioni di pulizia. Apparecchiatura dotata di piedini regolabili in altezza in acciaio inox. Grado di protezione IPX5. Alimentazione elettrica VAC 400 3N 50÷60 Hz - 19 Kw.

## Technical draw



**E:** Electric power

**H2O:** Water inflow 3/4"