



Cliente _____ Quantità _____
Progetto _____ Posizione _____

ROC 900

Modello: R90/120BRE/120X/M Cod: MP01614124008

Dati Tecnici

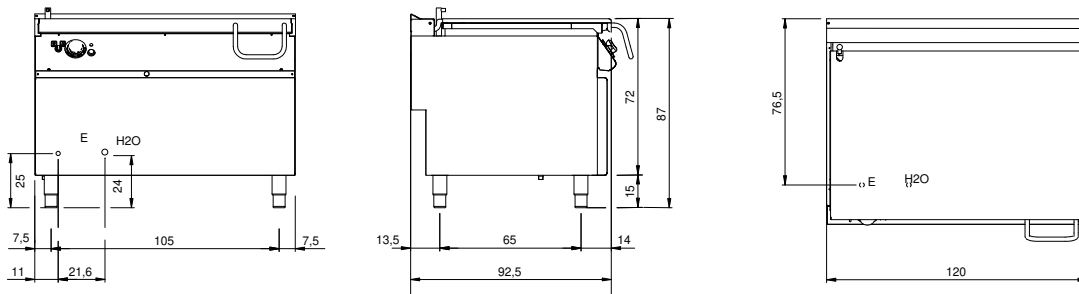
Modularità:	Su vano chiuso
Dimensioni (mm):	1200x900x870
Potenza elettrica totale (kW):	19
Dimensione zona di cottura 1 (LxP fondo vasca 1080x567 mm):	
Numero vasche:	1
Litri vasca 1:	120
Dimensione vasca 1 (mm):	1080x567x170
Tensione (V):	380-415
Elettricità (A):	30
Fasi:	3N
Sezione cavo (mmq):	5G6
Frequenza (Hz):	50-60
Dimensione connessione acqua fredda (pollici):	3/4"
Pressione acqua calda (bar):	Pressione Max 5 bar
Volume netto (m3):	0,94
Dimensioni imballo (mm):	1280x1026x1109
Peso lordo (kg):	254
Volume lordo (m3):	1,456

Caratteristiche

Piano:	Realizzato in acciaio inox AISI 304 spessore 20/10 mm
Materiale piastra :	Inox
Tipologia ribaltamento:	Motorizzata
Manopole:	Realizzate in alluminio con protezione all'acqua IPX5
Carico acqua:	Con elettrovalvola

Brasiera ribaltabile elettrica vasca in inox 120 litri motorizzata. Fianchi, fondo e schienale in acciaio inox. Predisposizione per l'unione di testa. Camino posteriore in ghisa smaltata. Vasca di cottura in acciaio inox AISI 304 con fondo in ferro. Ribaltamento motorizzato su asse anteriore con vite senza fine. Immissione acqua in vasca tramite rubinetto e canna di erogazione fissata sul camino. Coperchio in acciaio inox AISI 304 dotato di maniglione ergonomico in materiale atermico. Il riscaldamento avviene per mezzo di resistenze corazzate in lega "Incoloy 800". Controllo delle temperature garantito da termostato. Termostato di sicurezza che interviene in caso di funzionamento anomalo. Manopole di comando a labirinto che impediscono penetrazione di acqua all'interno durante le operazioni di pulizia. Apparecchiatura dotata di piedini regolabili in altezza in acciaio inox. Grado di protezione IPX5. Alimentazione elettrica VAC 400 3N 50÷60 Hz - 19 kW.

Disegno tecnico



E: Alimentazione elettrica

H2O: Carico acqua 3/4"